



ARISTON

SPARE PARTS EXPLODED VIEW GAS-WALL BOILER ATM. BURNER

Model

CLAS X

R8203475-08 - 10/09/2019

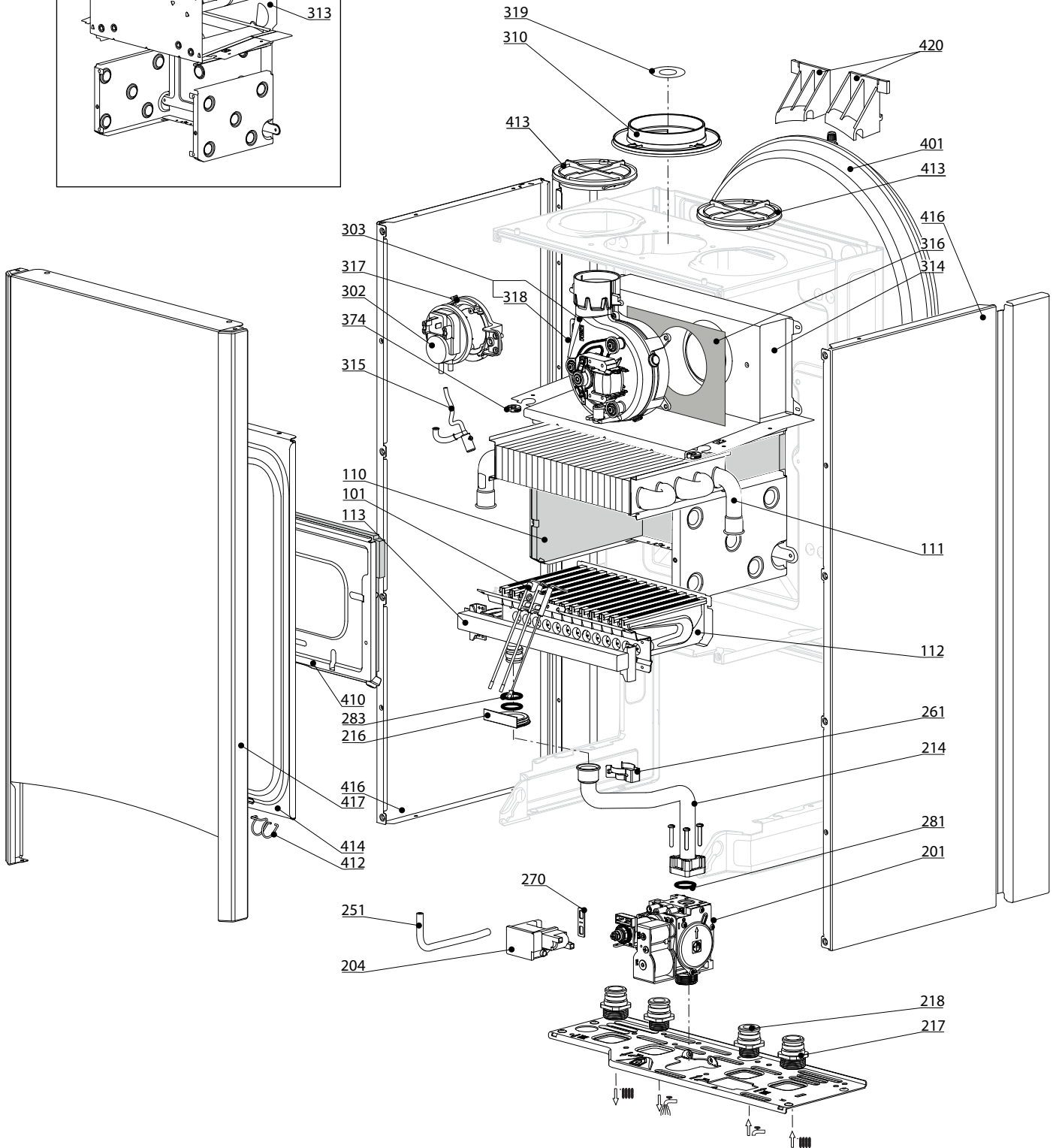
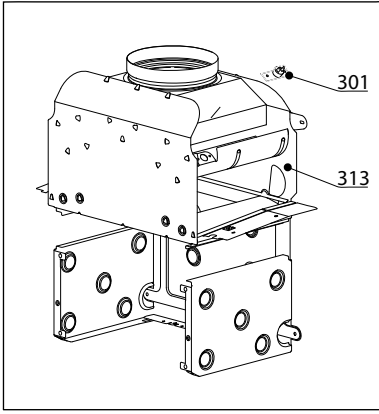
CLAS X

Gas-wall boiler atm. burner

1	3300866	CLAS X 24 CF NG	09-2016	-
2	3300864	CLAS X 24 FF NG	09-2016	-
2	3301335	CLAS X 24 FF NG	09-2018	-
3	3300865	CLAS X 28 FF NG	09-2016	-
3	3301336	CLAS X 28 FF NG	09-2018	-
4	3301320	CLAS X 35 FF NG	09-2018	-
5	3300867	CLAS X SYSTEM 24 CF NG	12-2016	-
6	3300868	CLAS X SYSTEM 28 CF NG	12-2016	-
7	3300869	CLAS X SYSTEM 24 FF NG	12-2016	-
8	3300870	CLAS X SYSTEM 28 FF NG	12-2016	-
9	3300871	CLAS X SYSTEM 32 FF NG	12-2016	-

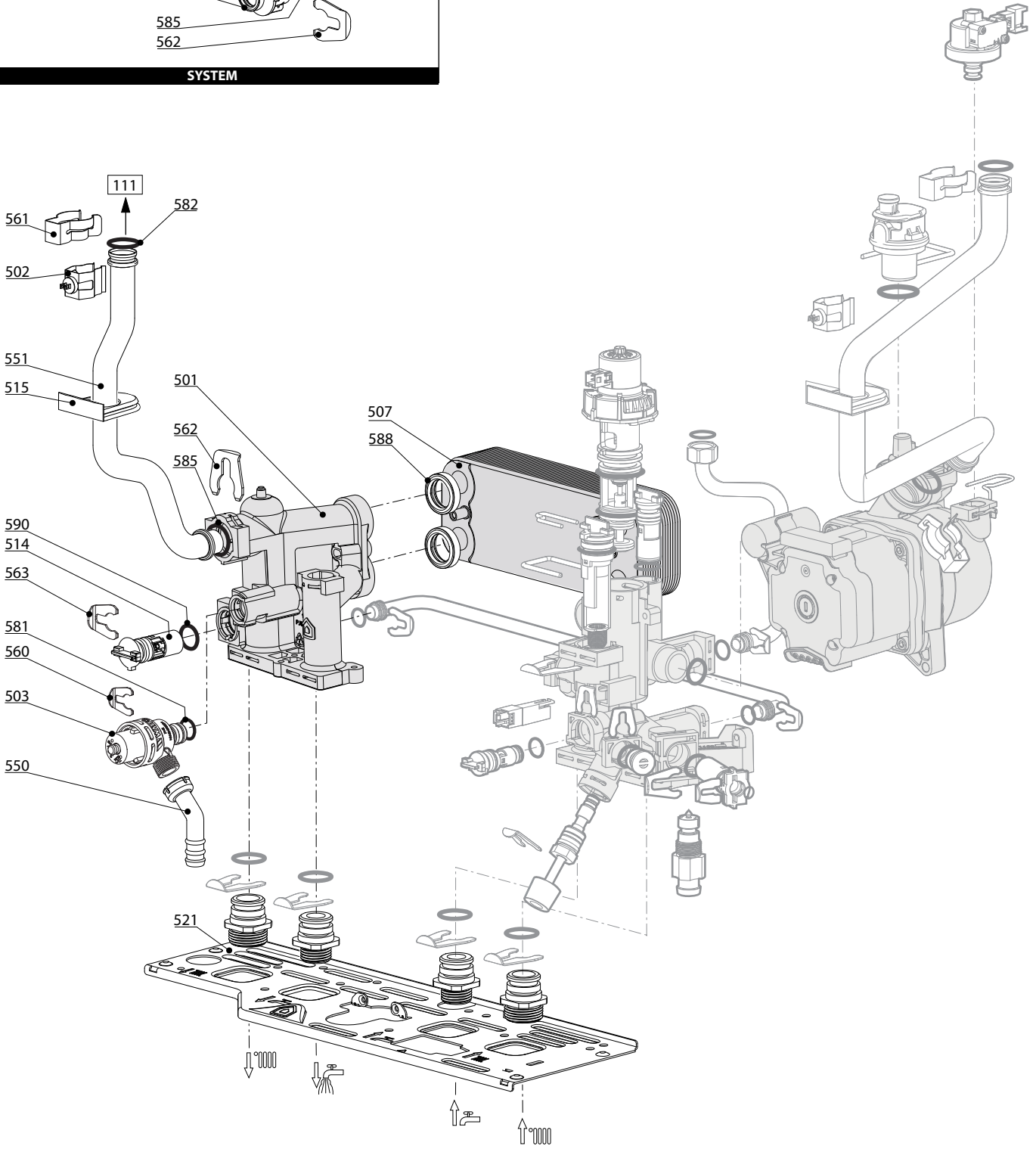
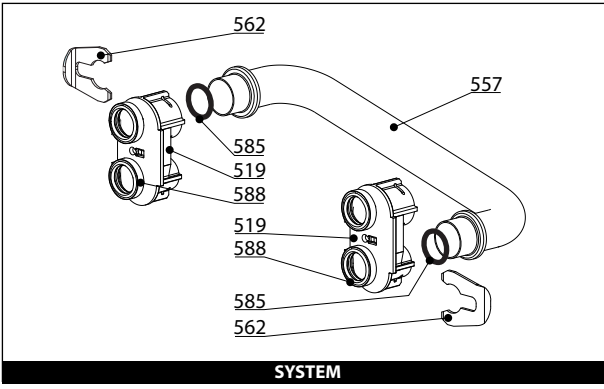
Col	Reference	Model type	Begin	End
-----	-----------	------------	-------	-----

100
200
300
400



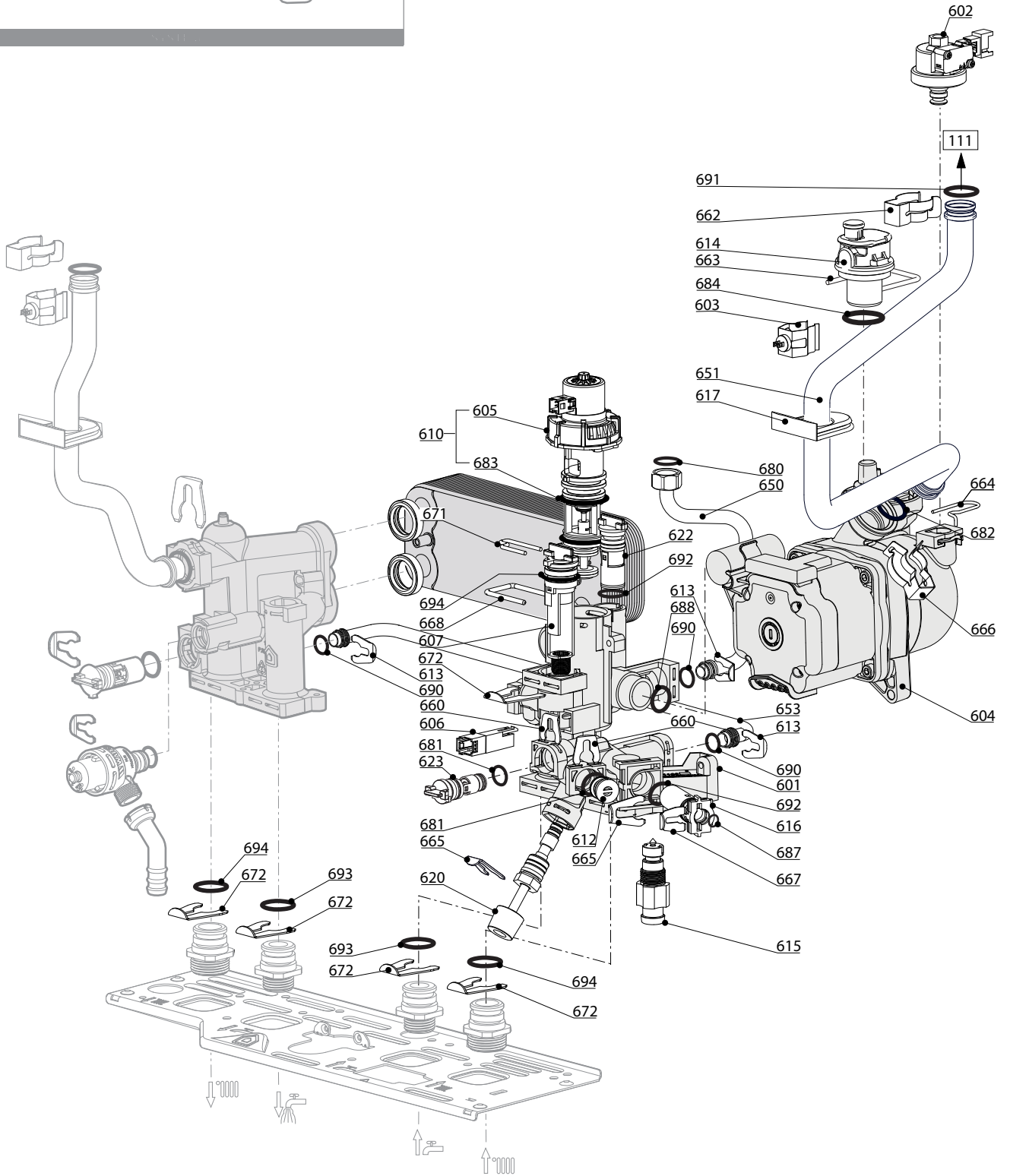
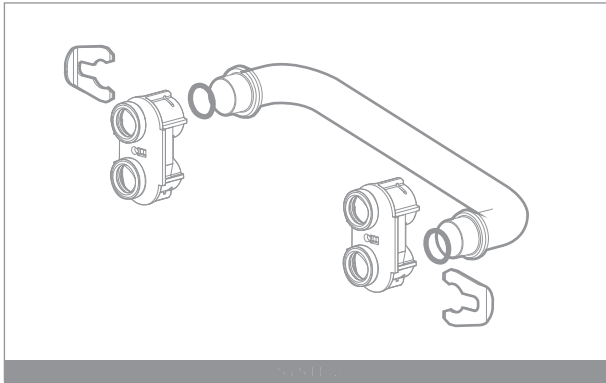
CLAS X

Gas-wall boiler atm. burner



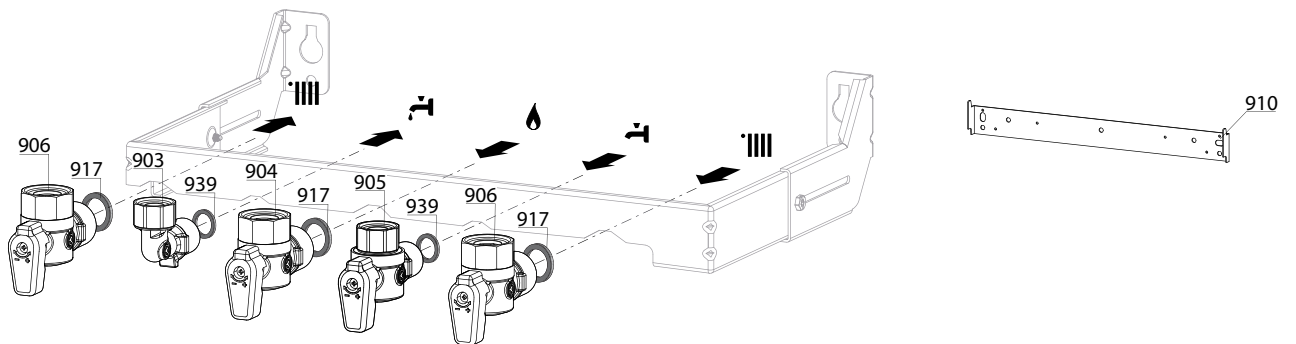
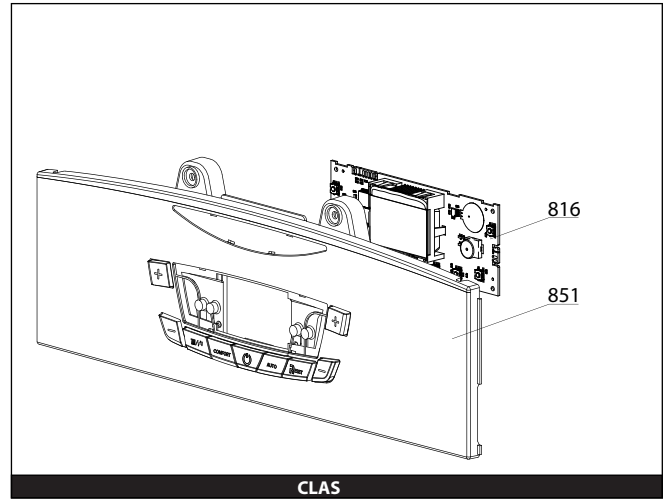
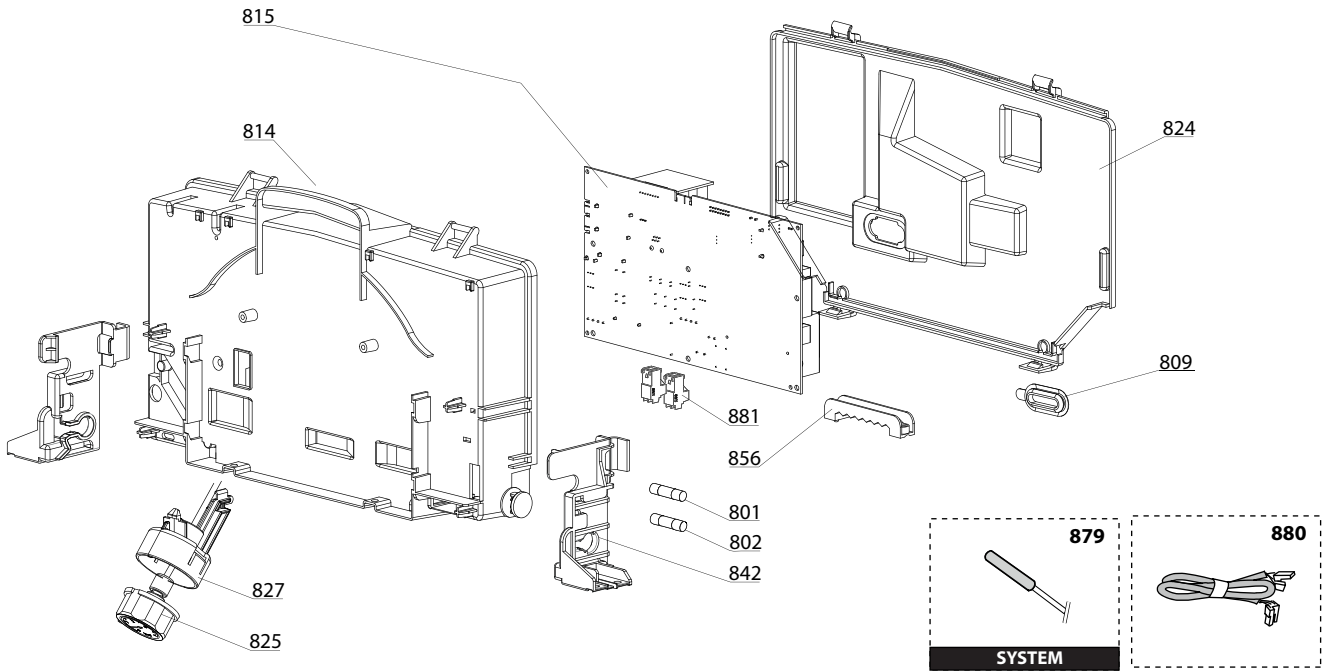
☉⇒	Description	Manf. Pt. N	Type	<div style="display: flex; justify-content: space-between; font-size: small;"> CLAS X 24 CF CLAS X 24 FF CLAS X 28 FF CLAS X 32 FF CLAS X SYSTEM 24 CF CLAS X SYSTEM 28 CF CLAS X SYSTEM 24 FF CLAS X SYSTEM 28 FF </div>																		From	to
				1	2	3	4	5	6	7	8	9	10	11	12	13	14	15	16	17	18		
0500	FLOW GROUP																						
0501	ГРУППА ПОДАЧИ	65115933		●	●	●	●														05/18		
	ГРУППА ПОДАЧИ	65115933						●	●	●	●	●											
	ГРУППА ПОДАЧИ	65117952		●	●	●	●													06/18			
0502	ДАТЧИК ТЕМПЕРАТУРЫ + КЛИПСА	990686-01		●	●	●	●	●	●	●	●	●	●										
0503	ПРЕДОХРАНИТЕЛЬНЫЙ КЛАПАН (3 БАРА)	61312668		●	●	●	●	●	●	●	●	●	●										
0507	ТЕПЛООБМЕННИК ГВС (16 ПЛАСТИН)	65104333		●	●	●	●																
0514	БАЙПАС	65114917		●	●	●	●																
0515	УПЛОТНЕНИЕ	60000808		●	●	●	●	●	●	●	●	●	●										
0519	ПЕРЕХОДНИК 'System +' Open	60001365						●	●	●	●	●	●										
0521	ОСНОВАНИЕ ГИДРАВЛИЧЕСКОЙ ГРУППЫ	65115797		●	●	●	●	●	●	●	●	●	●										
0550	ПАТРУБОК ПРЕДОХРАНИТЕЛЬНОГО КЛАПАНА	60001955		●	●	●	●	●	●	●	●	●	●										
0551	ТРУБКА ПОДАЧИ ТЕПЛОНОСИТЕЛЯ (AL)	65115067	NOTE 2		●						●												
	ТРУБКА ПОДАЧИ ТЕПЛОНОСИТЕЛЯ (AL)	65115765	NOTE 2			●						●											
	ТРУБКА ПОДАЧИ ТЕПЛОНОСИТЕЛЯ (CU)	65115763	NOTE 1	●		●		●				●											
	ТРУБКА ПОДАЧИ ТЕПЛОНОСИТЕЛЯ (CU)	65115764	NOTE 1				●		●				●										
	ТРУБКА ПОДАЧИ ТЕПЛОНОСИТЕЛЯ (CU)	65115915	NOTE 1		●						●												
0557	ТРУБКА (D.H.W.RETURN)	65115935						●	●	●	●	●	●										
0560	КЛИПСА D:10	65114933		●	●	●	●	●	●	●	●	●	●										
0561	КЛИПСА	61307589		●	●	●	●	●	●	●	●	●	●										
0562	КЛИПСА D:18	65104259		●	●	●	●	●	●	●	●	●	●										
0563	КЛИПСА D:12	65114932		●	●	●	●	●	●	●	●	●	●										
0581	O-КОЛЬЦО 17.96X2.62	65104337		●	●	●	●	●	●	●	●	●	●										
0582	O-КОЛЬЦО 17.86X2.62	61308091		●	●	●	●	●	●	●	●	●	●										
0585	O-КОЛЬЦО 17.04X3.53	65104262		●	●	●	●	●	●	●	●	●	●										
0588	ПРОКЛАДКА ТЕПЛООБМЕННИКА	65114928		●	●	●	●	●	●	●	●	●	●										
0590	O-КОЛЬЦО 11.91X2.62	65114940		●	●	●	●	●	●	●	●	●	●										

Note 1: For appliances with main exchanger in copper. - Note 2: For appliances with main exchanger in aluminium.



Description	Manf. Pt. N	Type	CLAS X 24 CF CLAS X 24 FF CLAS X 28 FF CLAS X 38 FF CLAS X SYSTEM 24 CF CLAS X SYSTEM 28 CF CLAS X SYSTEM 24 FF CLAS X SYSTEM 28 FF CLAS X SYSTEM 32 FF																		From	to
			1	2	3	4	5	6	7	8	9	10	11	12	13	14	15	16	17	18		
0600 RETURN GROUP																						
0601 ГРУППА ВОЗВРАТА	65116540		●	●	●	●															05/18	
ГРУППА ВОЗВРАТА	65116613							●	●	●	●											
ГРУППА ВОЗВРАТА	65117953		●	●	●	●														06/18		
0602 РЕЛЕ ДАВЛЕНИЯ	65115792		●	●	●	●	●	●	●	●	●	●	●	●	●	●	●	●	●			
0603 ДАТЧИК ТЕМПЕРАТУРЫ + КЛИПСА	990686-01		●	●	●	●	●	●	●	●	●	●	●	●	●	●	●	●	●			
0604 НАСОС 5М 2V WILO	65104319	WILO	●	●	●	●	●	●	●	●	●	●	●	●	●	●	●	●	●			
0605 МОТОР 3-Х ХОДОВОГО КЛАПАНА	65114936		●	●	●	●	●	●	●	●	●	●	●	●	●	●	●	●	●			
0606 ДАТЧИК ПРОТОКА (ГЕРКОН)	65114921-01		●	●	●	●																
0607 ДАТЧИК ПРОТОКА (ПОПЛАВОК)	65114919		●	●	●	●	●	●	●	●	●	●	●	●	●	●	●	●	●			
0610 3-Х ХОДОВОЙ КЛАПАН + МОТОР (KIT)	65114924		●	●	●	●	●	●	●	●	●	●	●	●	●	●	●	●	●			
0612 ЗАГЛУШКА	65114920		●	●	●	●	●	●	●	●	●	●	●	●	●	●	●	●	●			
0613 КЛИПСА D:10	65104260		●	●	●	●	●	●	●	●	●	●	●	●	●	●	●	●	●			
0614 АВТОМАТ . ВОЗДУХООТВОДЧИК WILO	65104703	WILO	●	●	●	●	●	●	●	●	●	●	●	●	●	●	●	●	●			
0615 КРАН ДЛЯ СЛИВА	65114922		●	●	●	●	●	●	●	●	●	●	●	●	●	●	●	●	●			
0616 ВОДЯНОЙ ФИЛЬТР	65114923		●	●	●	●	●	●	●	●	●	●	●	●	●	●	●	●	●			
0617 УПЛОТНЕНИЕ	60000807		●	●	●	●	●	●	●	●	●	●	●	●	●	●	●	●	●			
0620 КРАН ПОДПИТКИ	65119463		●	●	●	●	●	●	●	●	●	●	●	●	●	●	●	●	●			
0622 БАЙПАС	65114917		●	●	●	●	●	●	●	●	●	●	●	●	●	●	●	●	●			
0623 ОБРАТНЫЙ КЛАПАН	65114918		●	●	●	●	●	●	●	●	●	●	●	●	●	●	●	●	●			
0650 ТРУБКА РАСШИРИТЕЛЬНОГО БАКА	65115068		●	●	●	●	●	●	●	●	●	●	●	●	●	●	●	●	●			
0651 ТРУБКА ВОЗВРАТА ТЕПЛОНОСИТЕЛЯ (AL)	65115069	NOTE 2		●								●										
ТРУБКА ВОЗВРАТА ТЕПЛОНОСИТЕЛЯ (AL)	65115768	NOTE 2			●								●									
ТРУБКА ВОЗВРАТА ТЕПЛОНОСИТЕЛЯ (CU)	65115767	NOTE 1						●						●								
ТРУБКА ВОЗВРАТА ТЕПЛОНОСИТЕЛЯ (CU)	65115916	NOTE 1			●										●							
ТРУБКА ВОЗВРАТА ТЕПЛОНОСИТЕЛЯ (CU)	65115769									●												
ТРУБКА ВОЗВРАТА ТЕПЛОНОСИТЕЛЯ (CU)	65115770		●					●														
ТРУБКА ВОЗВРАТА ТЕПЛОНОСИТЕЛЯ (CU)	65115928	NOTE 1		●										●								
0653 ПАТРУБОК БАЙПАСА	65116210		●	●	●	●															05/18	
ПАТРУБОК БАЙПАСА	65116210								●	●	●	●	●	●	●	●	●	●	●			
0660 КЛИПСА D:10	65114933		●	●	●	●	●	●	●	●	●	●	●	●	●	●	●	●	●			
0662 КЛИПСА	61307589		●	●	●	●	●	●	●	●	●	●	●	●	●	●	●	●	●			
0663 U-КЛИПСА	65104704		●	●	●	●	●	●	●	●	●	●	●	●	●	●	●	●	●			
0664 КЛИПСА	65104322		●	●	●	●	●	●	●	●	●	●	●	●	●	●	●	●	●			
0665 КЛИПСА D:12	65114932		●	●	●	●	●	●	●	●	●	●	●	●	●	●	●	●	●			
0666 КЛИПСА	60000309		●	●	●	●	●	●	●	●	●	●	●	●	●	●	●	●	●			
0667 КЛИПСА D:16	65100680		●	●	●	●	●	●	●	●	●	●	●	●	●	●	●	●	●			
0668 КЛИПСА	65114927		●	●	●	●	●	●	●	●	●	●	●	●	●	●	●	●	●			
0671 КЛИПСА	65114926		●	●	●	●	●	●	●	●	●	●	●	●	●	●	●	●	●			
0672 КЛИПСА	65114931		●	●	●	●	●	●	●	●	●	●	●	●	●	●	●	●	●			
0680 ПРОКЛАДКА 3/8"	573521		●	●	●	●	●	●	●	●	●	●	●	●	●	●	●	●	●			
0681 O-КОЛЬЦО 9.9X2.62	65114937		●	●	●	●	●	●	●	●	●	●	●	●	●	●	●	●	●			
0682 O-КОЛЬЦО 17.04X3.53	65104262		●	●	●	●	●	●	●	●	●	●	●	●	●	●	●	●	●			
0683 O-КОЛЬЦО 23.47X2.62	65114939		●	●	●	●	●	●	●	●	●	●	●	●	●	●	●	●	●			
0684 O-КОЛЬЦО 3X35 EPDM 75 SH	65104705		●	●	●	●	●	●	●	●	●	●	●	●	●	●	●	●	●			
0687 O-КОЛЬЦО 5.7X1.9	61009834-10		●	●	●	●	●	●	●	●	●	●	●	●	●	●	●	●	●			
0688 O-КОЛЬЦО 21.89X2.62	65104320		●	●	●	●	●	●	●	●	●	●	●	●	●	●	●	●	●			
0690 O-КОЛЬЦО 8.9X2.7	61009834-14		●	●	●	●	●	●	●	●	●	●	●	●	●	●	●	●	●			
0691 O-КОЛЬЦО 17.86X2.62	61308091		●	●	●	●	●	●	●	●	●	●	●	●	●	●	●	●	●			
0692 O-КОЛЬЦО 11.91X2.62	65114940		●	●	●	●	●	●	●	●	●	●	●	●	●	●	●	●	●			
0693 O-КОЛЬЦО 15.88X2.62	65114941		●	●	●	●	●	●	●	●	●	●	●	●	●	●	●	●	●			
0694 O-КОЛЬЦО 17.13X2.62	65114938		●	●	●	●	●	●	●	●	●	●	●	●	●	●	●	●	●			

Note 1: For appliances with main exchanger in copper. - Note 2: For appliances with main exchanger in aluminium.



5001
 Transf. gaz
 Conv. gas > **G31**
 (LPG - GPL)
 Trasn. gas
 Transf. gas

5002
 Transf. gaz
 Conv. gas > **G20**
 (NAT - MET)
 Trasn. gas
 Transf. gas

☉→	Description	Manf. Pt. N	Type	<div style="display: flex; justify-content: space-between;"> <div style="writing-mode: vertical-rl; transform: rotate(180deg);">CLAS X 24 CF</div> <div style="writing-mode: vertical-rl; transform: rotate(180deg);">CLAS X 24 FF</div> <div style="writing-mode: vertical-rl; transform: rotate(180deg);">CLAS X 28 FF</div> <div style="writing-mode: vertical-rl; transform: rotate(180deg);">CLAS X 35 FF</div> <div style="writing-mode: vertical-rl; transform: rotate(180deg);">CLAS X SYSTEM 24 CF</div> <div style="writing-mode: vertical-rl; transform: rotate(180deg);">CLAS X SYSTEM 28 CF</div> <div style="writing-mode: vertical-rl; transform: rotate(180deg);">CLAS X SYSTEM 24 FF</div> <div style="writing-mode: vertical-rl; transform: rotate(180deg);">CLAS X SYSTEM 28 FF</div> </div>																		<div style="border: 1px solid black; padding: 2px;"> 31 </div>	
				1	2	3	4	5	6	7	8	9	10	11	12	13	14	15	16	17	18	From	to
0800	ELECTRICAL BOX																						
0801	ПРЕДОХРАНИТЕЛЬ 5X20 RIT. 2 A 250V	65112137		•	•	•	•	•	•	•	•	•	•	•									
0802	ПРЕДОХРАНИТЕЛЬ RIT. 1A25 P5.08 NO RIP	65119500		•	•	•	•	•	•	•	•	•	•	•									
0809	ЗАГЛУШКА (PCD TOOL ACCESS)	998382		•	•	•	•	•	•	•	•	•	•	•									
0814	КОРПУС БЛОКА УПРАВЛЕНИЯ (FRONT)	65115784		•	•	•	•	•	•	•	•	•	•	•									
0815	ОСНОВНАЯ ПЛАТА	65115783-02		•	•	•	•	•	•	•	•	•	•	•									
0816	ПЛАТА ДИСПЛЕЯ	65115776-01		•	•	•	•	•	•	•	•	•	•	•									
0824	КОРПУС БЛОКА УПРАВЛЕНИЯ (REAR)	65115785		•	•	•	•	•	•	•	•	•	•	•									
0825	МАНОМЕТР	65114200		•	•	•	•	•	•	•	•	•	•	•									
0827	КРОНШТЕЙН МАНОМЕТРА	65115809		•	•	•	•	•	•	•	•	•	•	•									
0842	БОКОВОЙ ФИКСАТОР ПАНЕЛИ УПРАВЛЕНИЯ	65115810					•	•					•										
	БОКОВОЙ ФИКСАТОР ПАНЕЛИ УПРАВЛЕНИЯ	65115811		•	•	•		•		•	•												
0851	ПАНЕЛЬ УПРАВЛЕНИЯ В СБОРЕ	65115774					•		•					•									
	ПАНЕЛЬ УПРАВЛЕНИЯ В СБОРЕ	65115775		•	•	•		•		•	•												
0856	ЗАЖИМ ДЛЯ КАБЕЛЯ	65103377		•	•	•	•	•	•	•	•	•	•	•									
0879	ДАТЧИК ТЕМПЕРАТУРЫ БОЙЛЕРА	60000454						•	•	•	•	•	•	•									
0880	КАБЕЛЬ 3-Х ХОДОВОГО КЛАПАНА	65115790		•	•	•	•																
	КАБЕЛЬ 3-Х ХОДОВОГО КЛАПАНА	65115937						•	•	•	•	•	•	•									
	КАБЕЛЬ ЭЛЕКТРОДА ИОНИЗАЦИИ	60001883		•	•	•	•	•	•	•	•	•	•	•									
	КАБЕЛЬ ДИСПЛЕЯ (5 WIRES BLUES)	60000746		•	•	•	•	•	•	•	•	•	•	•									
	КАБЕЛЬ ЗАЗЕМЛЕНИЯ	65104286		•	•	•	•	•	•	•	•	•	•	•									
	КАБЕЛЬ ВЕНТИЛЯТОРА	60001902			•	•	•	•					•	•	•	•							
	КАБЕЛЬ ПИТАНИЯ 240V	60001619		•	•	•	•	•	•	•	•	•	•	•									
	КАБЕЛЬ ДАТЧИК ТЕМП. - ПНЕВМОРЕЛЕ	65115787		•	•	•	•	•	•	•	•	•	•	•									
	КАБЕЛЬ ДАТЧИК ТЕМП. - ПНЕВМОРЕЛЕ	65115789		•				•	•					•	•	•							
	КАБЕЛЬ НАСОСА 2V 5M WILO	65104520	WILO	•	•	•	•	•	•	•	•	•	•	•									
0881	КОННЕКТОР 2P	65111933		•	•	•	•	•	•	•	•	•	•	•									
	КОННЕКТОР 3P (x5)	65111934-01		•	•	•	•	•	•	•	•	•	•	•									
0900	JIG PLATE & PIPE FITTING																						
0903	ПАТРУБОК ГВС	60000891		•	•	•	•	•	•	•	•	•	•	•									
0904	КРАН ГАЗА	60000898		•	•	•	•	•	•	•	•	•	•	•									
0905	КРАН ХОЛОДНОЙ ВОДЫ	60000894		•	•	•	•	•	•	•	•	•	•	•									
0906	КРАН ПОДАЧИ/ВОЗВРАТА ТЕПЛОНОСИТЕЛЯ	60000885		•	•	•	•	•	•	•	•	•	•	•									
0910	КРОНШТЕЙН	60000625		•	•	•	•	•	•	•	•	•	•	•									
0917	ПЛОСКАЯ ПРОКЛАДКА D:24-17-1.5	60061855-19		•	•	•	•	•	•	•	•	•	•	•									
0939	ПЛОСКАЯ ПРОКЛАДКА D:18.4-12.2-1.5	60061855-14		•	•	•	•	•	•	•	•	•	•	•									
5000	ACCESSORIES																						
5001	К-Т ПЕРЕВОДА НА СЖИЖЕННЫЙ ГАЗ (LPG)	65104582-01			•	•				•	•												
	К-Т ПЕРЕВОДА НА СЖИЖЕННЫЙ ГАЗ (LPG)	65106690-01		•				•	•														
	К-Т ПЕРЕВОДА НА СЖИЖЕННЫЙ ГАЗ (LPG)	65106695-01					•							•									
5002	К-Т ПЕРЕВОДА НА ПРИРОДНЫЙ ГАЗ (NG)	65104583-01			•	•	•			•	•	•											
	К-Т ПЕРЕВОДА НА ПРИРОДНЫЙ ГАЗ (NG)	65106691-01		•				•	•														

LIST OF THE ABBREVIATIONS

HW	: Hot water.
CW	: Cold water.
C	: Ceramic resistance (normal heating).
Ca	: Ceramic resistance (accelerated heating)
TP	: Immersion heater.
1F	: With fittings.
2F	: Without fittings.
3F	: With fittings and another outlet connection.
AMI	: With mixing valve.
SMI	: Without mixing valve.
PUISS	: Power of th appliance.
PN	: Appliance with normal pression.
LP	: Appliance with low pression.
PV	: Appliance with variable power.
PF	: Appliance with fixed power.

IDENTIFICATION PLATE

SERIAL NUMBER

10 Characters :	04 05 125 011		
		Sequential number	
		Manufacturing day	
		Year of manufacture	
11 Characters :	1 95 065004 - 31		
Month of manufacture :		Technical number of the appliance	
from 1 to 9 → Jan. to Sep.,		Sequential number	
O → Oct., N → Nov.,		Year of manufacture	
D → Dec.			
19 Characters :	08 05 0013199 900640031		
Year of manufacture		Product reference	
Month of manufacture		Sequential number	
20 Characters :	3675007 XX 2 07 070 00315		
Product reference		Sequential number	
Millenium of manufacture		Manufacturing day	
		Year of manufacture	
21 Characters :	3675007 XX 07 070 0000315		
Product reference		Sequential number	
Year of manufacture		Manufacturing day	