

# SPARE PARTS EXPLODED VIEW STORAGE ELECTRIC WATER HEATERS

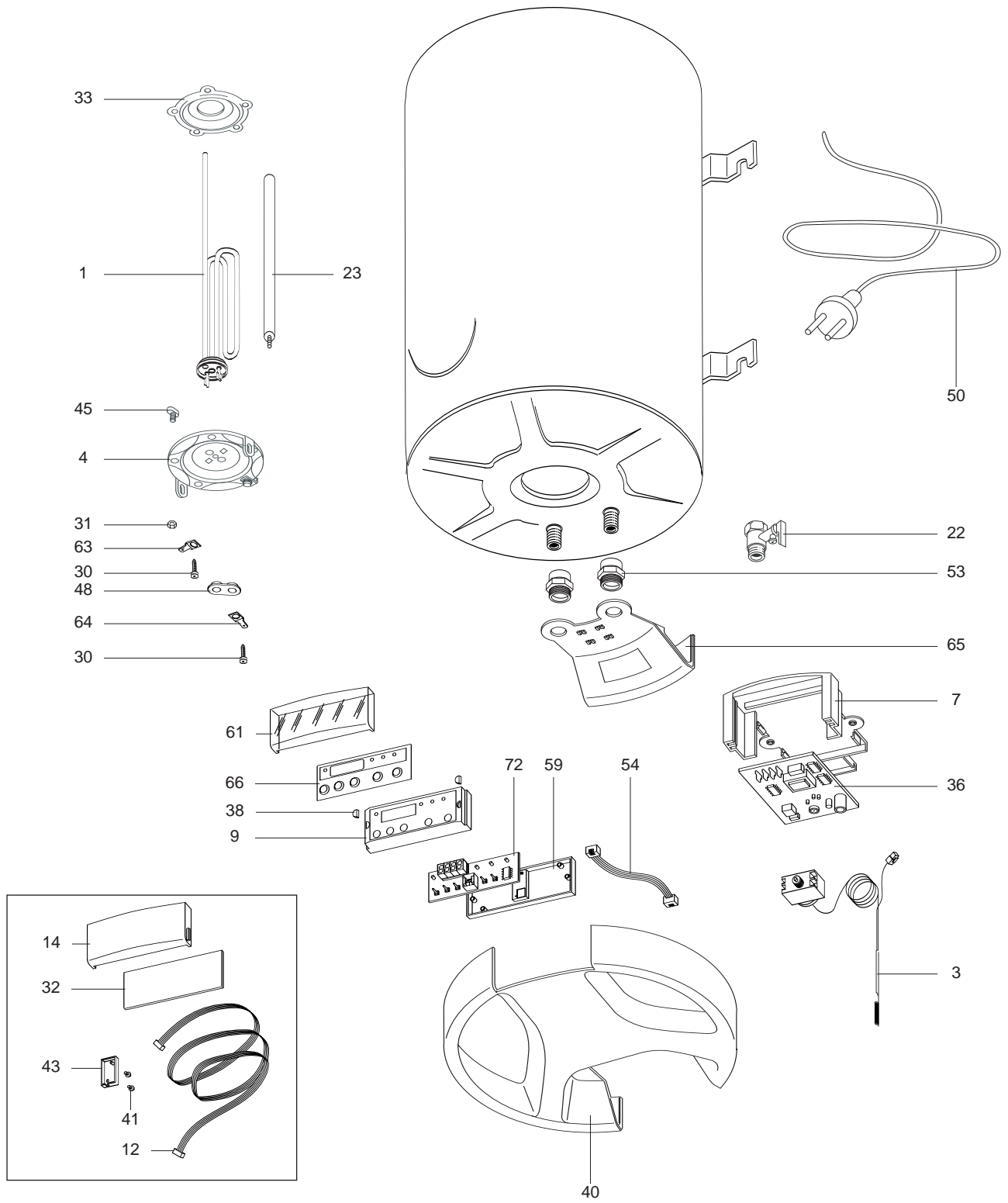
Model

**ELITE**

R8215218-01EN - Edition 01 - 20/10/2005



869 225		ELITE 50	...	...
869 226		ELITE 80	...	...
869 227		ELITE 100	...	...
Reference	Ind.	Model type	Begin	End



Key N°	Description	Manf. Pt. N°	Other	Type				Manf. date	
					50	80	100	from	to
0001	НАГРЕВАТЕЛЬНЫЙ ЭЛЕМЕНТ 1500W 220-240V	816727			•	•	•		
	НАГРЕВАТЕЛЬНЫЙ ЭЛЕМЕНТ 1500W 220-240V	816728			•				
0003	ТЕРМОСТАТ В СБОРЕ	993281			•			05/02	
	ТЕРМОСТАТ В СБОРЕ	993282			•	•	•	05/02	
	ТЕРМОСТАТ В СБОРЕ	993150			•				04/02
	ТЕРМОСТАТ В СБОРЕ	993151			•	•	•		04/02
0004	ФЛАНЕЦ D.75	993088			•	•	•		
0007	ОПОРА	993085			•	•	•		04/02
	ОПОРА	993277			•	•	•	05/02	
0009	КРЫШКА ПАНЕЛИ УПРАВЛЕНИЯ	993225			•	•	•		06/03
	КРЫШКА ПАНЕЛИ УПРАВЛЕНИЯ	996611			•	•	•	07/03	
0012	ЭЛЕКТРОПРОВОДКА	955140			•	•	•		
0014	КРЫШКА ПЛАСТИКОВАЯ ПЕРЕДНЯЯ	993137			•	•	•		
0022	ПРЕДОХРАНИТЕЛЬНЫЙ КЛАПАН 1/2" 8,5 БАР	571730			•	•	•		
0023	МАГНИЕВЫЙ АНОД D:25,5 L:230 M5	993014			•	•	•		
0030	ВИНТ M4X10	993015			•	•	•		
0031	ГАЙКА M8	570127			•	•	•		
0032	ПРОКЛАДКА ЗАДНЯЯ	993146			•	•	•		
0033	ПРОКЛАДКА ФЛАНЦА D.75	993089			•	•	•		
0036	ОСНОВНАЯ ПЛАТА	955000			•	•	•		
0038	ЗАГЛУШКА	993109			•	•	•		
0040	КРЫШКА ПЛАСТИКОВАЯ	993078			•	•	•		
0041	ВИНТ	993087			•	•	•	05/02	
0043	КРЫШКА ПЛАСТИКОВАЯ ЗАДНЯЯ	993081			•	•	•		
0045	ВИНТ M8X20	570316			•	•	•		
0048	ПРОКЛАДКА ИЗОЛЯЦИОННАЯ	570354			•	•	•		
0050	КАБЕЛЬ ПИТАНИЯ	993199			•	•	•		
0053	ДИЭЛЕКТРИЧЕСКИЙ ПЕРЕХОДНИК (1/2")	571397			•	•	•	11/04	
0054	КАБЕЛЬ ЭЛЕКТРОННОЙ ПЛАТЫ	955130			•	•	•		
0059	КРЫШКА ПЛАСТИКОВАЯ ЗАДНЯЯ	993084			•	•	•		
0061	КРЫШКА ПЛАСТИКОВАЯ ПЕРЕДНЯЯ	993082			•	•	•		06/03
	КРЫШКА ПЛАСТИКОВАЯ ПЕРЕДНЯЯ	996612			•	•	•	07/03	
0063	ЯЗЫЧОК ЗАЗЕМЛЕНИЯ	65100259			•	•	•	02/02	
	ЯЗЫЧОК ЗАЗЕМЛЕНИЯ	993121			•	•	•		01/02
0064	ЯЗЫЧОК ЗАЗЕМЛЕНИЯ	993071			•	•	•		
0065	УПОР	993136			•	•	•		
0066	ПАНЕЛЬ УПРАВЛЕНИЯ	993134			•				
	ПАНЕЛЬ УПРАВЛЕНИЯ	993135				•	•		
0072	ПЛАТА ДИСПЛЕЯ	955010			•	•	•		



## LIST OF THE ABBREVIATIONS

HW .....	: Hot water.
CW .....	: Cold water.
C .....	: Ceramic resistance (normal heating).
Ca .....	: Ceramic resistance (accelerated heating)
TP .....	: Immersion heater.
1F .....	: With fittings.
2F .....	: Without fittings.
3F .....	: With fittings and another outlet connection.
AMI .....	: With mixing valve.
SMI .....	: Without mixing valve.
PUISS .....	: Power of th appliance.
PN .....	: Appliance with normal pression.
LP .....	: Appliance with low pression.
PV .....	: Appliance with variable power.
PF .....	: Appliance with fixed power..

## IDENTIFICATION PLATE

### SERIAL NUMBER

Ex: 03 09 08

| Manufacturing day  
| Month of manufacture : from 1 to 12 → January to December  
| Year of manufacture

OR

Ex: 02 11 00001 007843

| Product reference  
| Sequential number  
| Month of manufacture : from 1 to 12 → January to December  
| Year of manufacture

The indications mentioned on the prices, commercial or technical literature and the scheme are written for your guidance and are available at a given time. The CONSTRUCTOR retains the power to modify the presentation, the form, the size, the conception or the material of the products.