



ARISTON

SPARE PARTS EXPLODED VIEW GAS-WALL BOILER ATM. BURNER

Model

MATIS

R8203259-09 - 24/09/2019

MATIS

Gas-wall boiler atm. burner

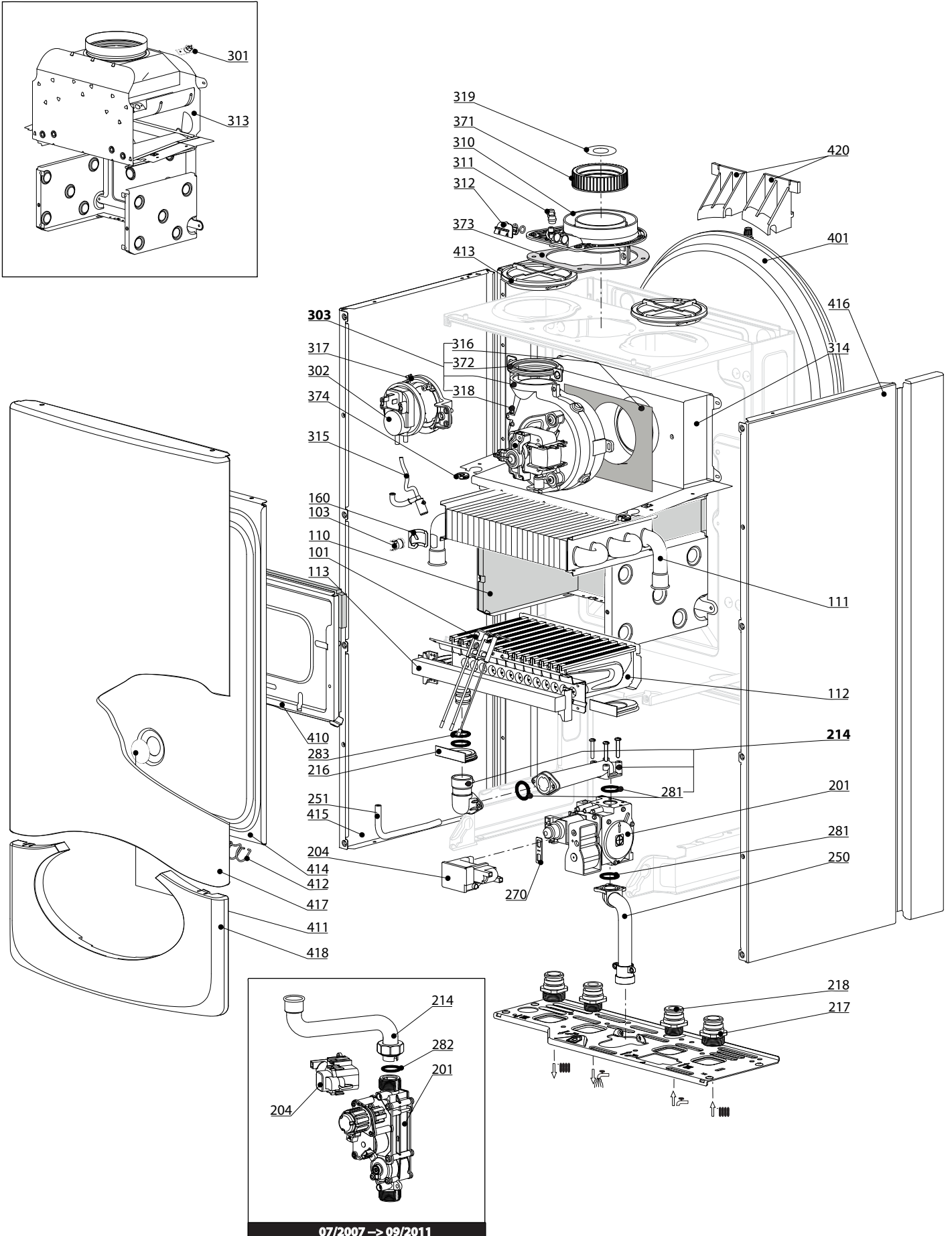
1	3300443	MATIS 24 CF NG	11-2011	12-2016
1	3300405	MATIS 24 CF NG	02-2011	12-2011
1	3300445	MATIS 24 CF LPG	09-2011	07-2016
1	3300404	MATIS 24 CF LPG	02-2011	12-2011
2	3300809	MATIS 24 CF NG EU	10-2015	09-2018
3	3300407	MATIS 24 FF NG	02-2011	12-2011
3	3300442	MATIS 24 FF NG	11-2011	12-2016
3	3300406	MATIS 24 FF LPG	02-2011	12-2011
3	3300444	MATIS 24 FF LPG	11-2011	09-2016

Col	Reference	Model type	Begin	End
-----	-----------	------------	-------	-----

100
200
300
400

MATIS

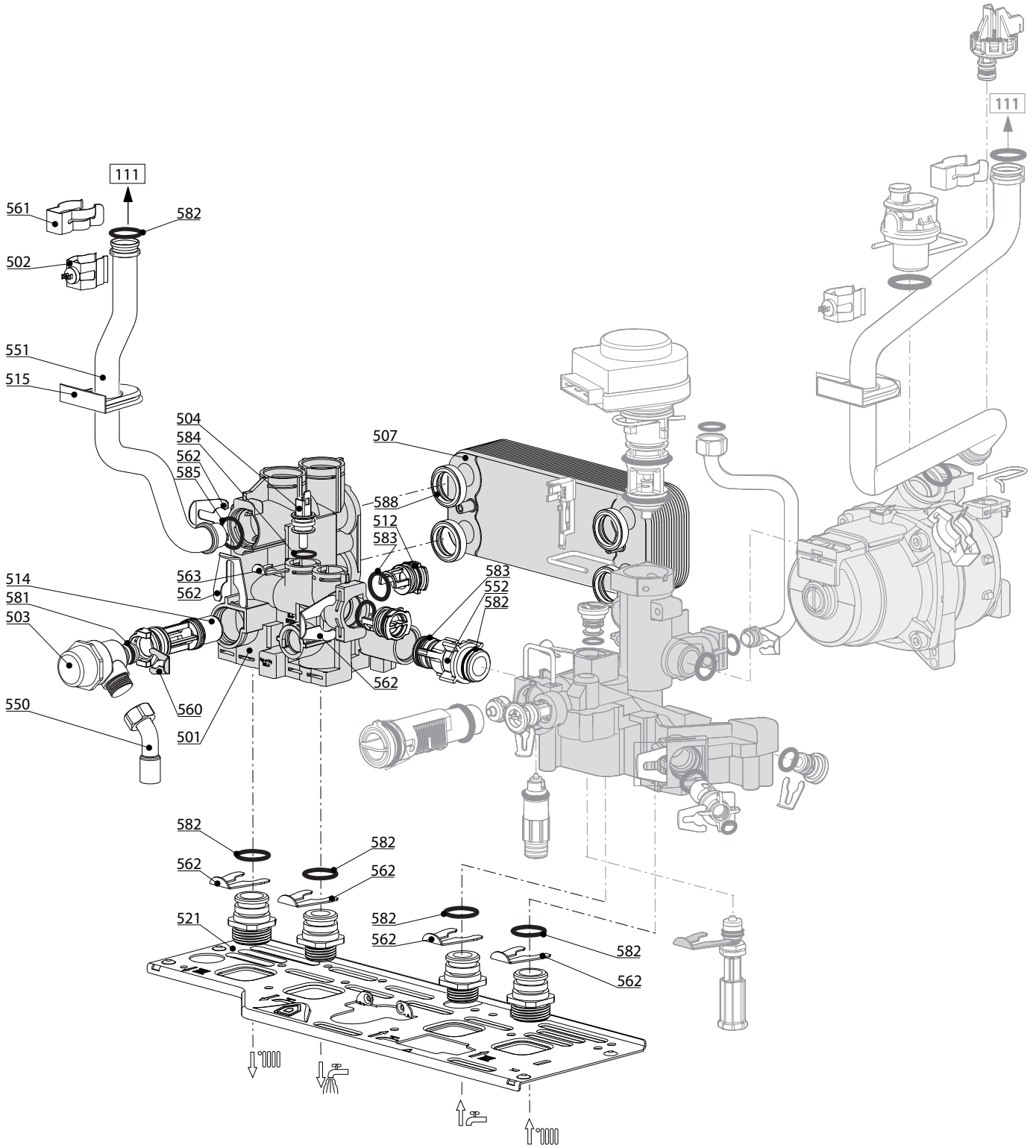
Gas-wall boiler atm. burner

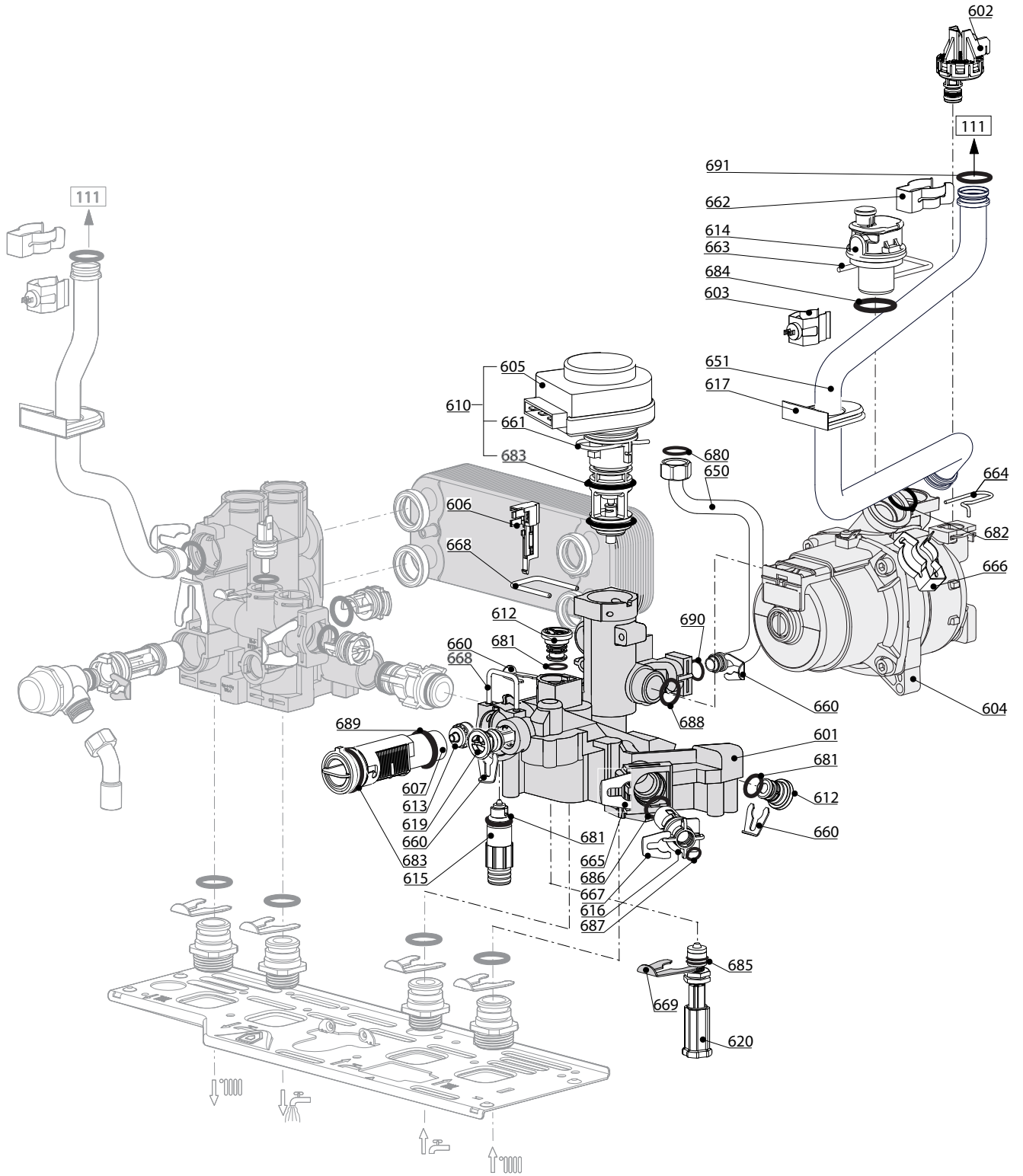


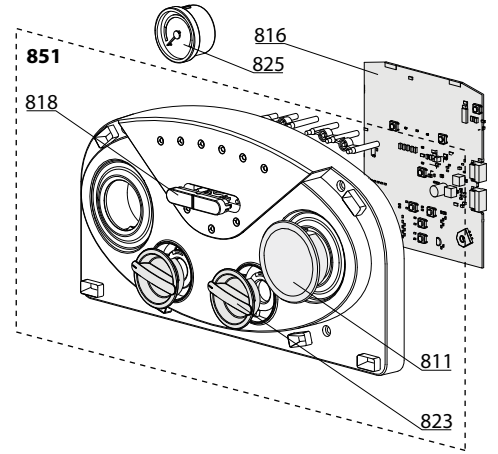
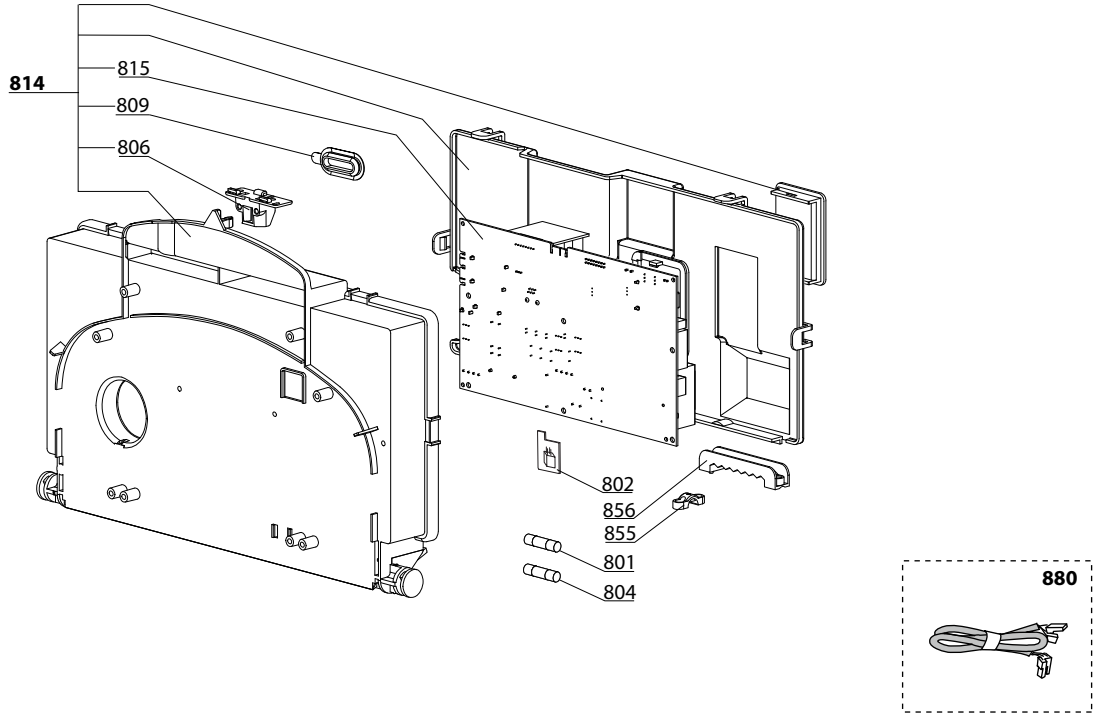
07/2007 -> 09/2011

☉⇒	Description	Manf. Pt. N	Type	<div style="display: flex; justify-content: space-between; align-items: center;"> <div style="writing-mode: vertical-rl; transform: rotate(180deg); font-size: small;"> MATIS 24 CF MATIS 24 CF - EU MATIS 24 FF </div> <div style="border: 1px solid black; padding: 2px;"> 31 </div> </div>																		From	to
				1	2	3	4	5	6	7	8	9	10	11	12	13	14	15	16	17	18		
0100	BURNER ASSEMBLY																						
0101	ЭЛЕКТРОДЫ РОЗЖИГА/ИОНИЗАЦИИ	65115802		●	●	●																	
0103	ТЕРМОСТАТ 102°C	65104500		●	●	●																	
0110	ТЕПЛОИЗОЛЯЦИЯ (КОМПЛЕКТ)	65104695		●	●																		
	ТЕПЛОИЗОЛЯЦИЯ (КОМПЛЕКТ)	65106298				●																	
0111	ОСНОВНОЙ ТЕПЛООБМЕННИК (CU)	65104247		●	●																		
	ОСНОВНОЙ ТЕПЛООБМЕННИК (CU)	65106297				●																	
	ОСНОВНОЙ ТЕПЛООБМЕННИК (KIT) CU 24	65113396				●																	
0112	ГОРЕЛКА 11NP	65106294				●																	
	ГОРЕЛКА 13NP	60001582		●	●																		
0113	ГАЗОВЫЙ КОЛЛЕКТОР 11 INJ. D:0.80	65106605	LPG			●																	
	ГАЗОВЫЙ КОЛЛЕКТОР 11 INJ. D:1.32	65106302	NAT			●																	
	ГАЗОВЫЙ КОЛЛЕКТОР 13 INJ. D:0.76	65104223	LPG	●																			
	ГАЗОВЫЙ КОЛЛЕКТОР 13 INJ. D:1.25	65104302	NAT	●	●																		
0160	КЛИПСА	61010050		●	●	●																	
0200	GAS SECTION																						
0201	ГАЗОВЫЙ КЛАПАН	60001575		●	●																09/11		
	ГАЗОВЫЙ КЛАПАН	65104254		●	●	●														10/11			
0204	БЛОК РОЗЖИГА	60001576		●	●																09/11		
	БЛОК РОЗЖИГА	65104653		●	●	●														10/11			
0214	ПАТРУБОК ПОДВОДА ГАЗА	60001577		●	●																09/11		
	ПАТРУБОК (ГАЗОВЫЙ КЛАПАН/ГОРЕЛКА)	65104230		●	●	●														10/11			
0216	УПЛОТНЕНИЕ	60000624		●	●	●														10/11			
	УПЛОТНЕНИЕ	60001578		●	●																09/11		
0217	СОЕДИНЕНИЕ (3/4")	65104326		●	●	●																	
0218	СОЕДИНЕНИЕ (1/2")	65104327		●	●	●																	
0250	ТРУБКА ПОДАЧИ ГАЗА	65104251		●	●	●																	
0251	ТРУБКА ЕРДМ	65104296		●	●	●																	
0270	ПРОКЛАДКА БЛОКА РОЗЖИГА	574279		●	●	●																	
0281	О-КОЛЬЦО 22.22X2.62	65104304		●	●	●																	
0282	ПЛОСКАЯ ПРОКЛАДКА D:24-18.2-1.5	60022835-01		●	●	●																	
0283	О-КОЛЬЦО 17.17X1.78	65104303		●	●	●																	
0300	FAN ASSEMBLY																						
0301	ТЕРМОСТАТ 75-65°C	999539		●	●																		
0302	ПНЕВМОРЕЛЕ 50 Pa	65104671-01				●																	
0303	ВЕНТИЛЯТОР	65104357	NOTE 2			●																	
	ВЕНТИЛЯТОР (VENTURI METAL)	65110422	NOTE 1			●																	
0310	ПАТРУБОК ДЫМОУДАЛЕНИЯ	65105393				●																	
0311	ЗАГЛУШКА ШТУЦ-ОВ ПНЕВМОРЕЛЕ	573329				●																	
0312	ЗАГЛУШКА ШТУЦ-ОВ АНАЛИЗА ДЫМ. ГАЗОВ	65104295				●																	
0313	СТАБИЛИЗАТОР ТЯГИ 24 CF	65104218		●	●																		
0314	КАМЕРА СГОРАНИЯ 24/28 FF	65106295				●																	
0315	КОНДЕНСАТООТВОДЧИК	65104623				●																	
0316	ТЕПЛОИЗОЛЯЦИЯ ВЕНТИЛЯТОРА	65104305				●																	
0317	КРОНШТЕЙН ПНЕВМОРЕЛЕ	65104378				●																	
0318	ТРУБКА ВЕНТУРИ 15/24 FF	65106516	NOTE 2			●																	
	ТРУБКА ВЕНТУРИ 15/24 FF METAL	65110421	NOTE 1			●																	
0319	ДИАФРАГМА (KIT)	60001598				●																	
0371	ПРОКЛАДКА КОЛЛЕКТОРА ДЫМОУДАЛЕНИЯ	65104258				●																	
0372	ПРОКЛАДКА ВЕНТИЛЯТОРА	65104257				●																	
0373	ПРОКЛАДКА	60000317				●																	
0374	УПЛОТНЕНИЕ ДЛЯ КАБЕЛЯ	60000716		●	●	●																	
0400	SEALED CASE																						
0401	РАСШИРИТЕЛЬНЫЙ БАК 8Л	65104261		●	●	●																	
0410	ПАНЕЛЬ КАМЕРЫ СГОРАНИЯ	65104240		●	●																		
	ПАНЕЛЬ КАМЕРЫ СГОРАНИЯ	65106296				●																	
0411	СМОТРОВОЕ ОКНО	65104232				●																	
0412	ПРУЖИНА ПЕРЕДНЕЙ ПАНЕЛИ (KIT)	65107048				●																	
0413	ЗАГЛУШКА ПОДАЧИ ВОЗДУХА	65104249				●																	
0414	ГЕРМЕТИЗИРУЮЩАЯ КРЫШКА	65105678-02				●																	
0415	ПАНЕЛЬ КОРПУСА (ЛЕВАЯ)	65105676		●	●	●																	
0416	ПАНЕЛЬ КОРПУСА (ПРАВАЯ)	65105677		●	●	●																	
0417	ПАНЕЛЬ КОРПУСА (ПЕРЕДНЯЯ)	65104299		●	●	●																	
0418	ДЕКОРАТИВНАЯ КРЫШКА	60001593		●	●	●																	
0420	КРОНШТЕЙН РАСШИРИТЕЛЬНОГО БАКА	65104696		●	●	●																	

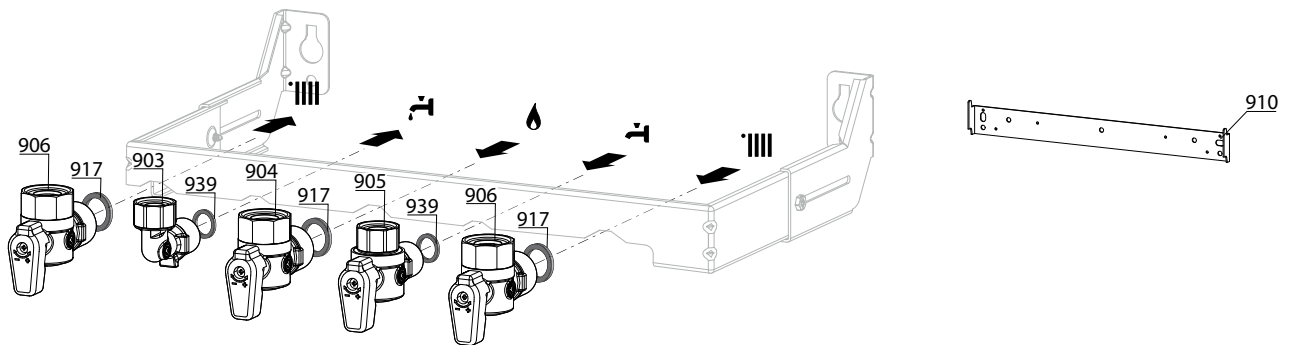
Note 1: For appliances with main exchanger in copper. - Note 2: For appliances with main exchanger in aluminium.







900



5000

<p>5001</p> <p>Transf. gaz > GPL Conv. gas > GPL Trasf. gas > GPL Transf. gas > GPL</p>	<p>5002</p> <p>Transf. gaz > Nat Conv. gas > Nat Trasf. gas > Met Transf. gas > Met</p>	<p>5020</p> <p>Options Accessories Opzioni Accessorio</p>
--	--	--

LIST OF THE ABBREVIATIONS

HW	: Hot water.
CW	: Cold water.
C	: Ceramic resistance (normal heating).
Ca	: Ceramic resistance (accelerated heating)
TP	: Immersion heater.
1F	: With fittings.
2F	: Without fittings.
3F	: With fittings and another outlet connection.
AMI	: With mixing valve.
SMI	: Without mixing valve.
PUISS	: Power of th appliance.
PN	: Appliance with normal pression.
LP	: Appliance with low pression.
PV	: Appliance with variable power.
PF	: Appliance with fixed power.

IDENTIFICATION PLATE

SERIAL NUMBER

10 Characters :	04 05 125 011	Sequential number Manufacturing day Year of manufacture
11 Characters :	1 95 065004 - 31	Technical number of the appliance Sequential number Year of manufacture
Month of manufacture : from 1 to 9 → Jan. to Sep., O → Oct., N → Nov., D → Dec.		
19 Characters :	08 05 0013199 900640031	Product reference Sequential number
Year of manufacture Month of manufacture		
20 Characters :	3675007 XX 2 07 070 00315	Sequential number Manufacturing day Year of manufacture
Product reference Millenium of manufacture		
21 Characters :	3675007 XX 07 070 0000315	Sequential number Manufacturing day
Product reference Year of manufacture		