



SPARE PARTS EXPLODED VIEW  
GAS-WALL BOILER ATM. BURNER

Model

**CLAS B**

R8203210-06 - 08/07/2014

CLAS B

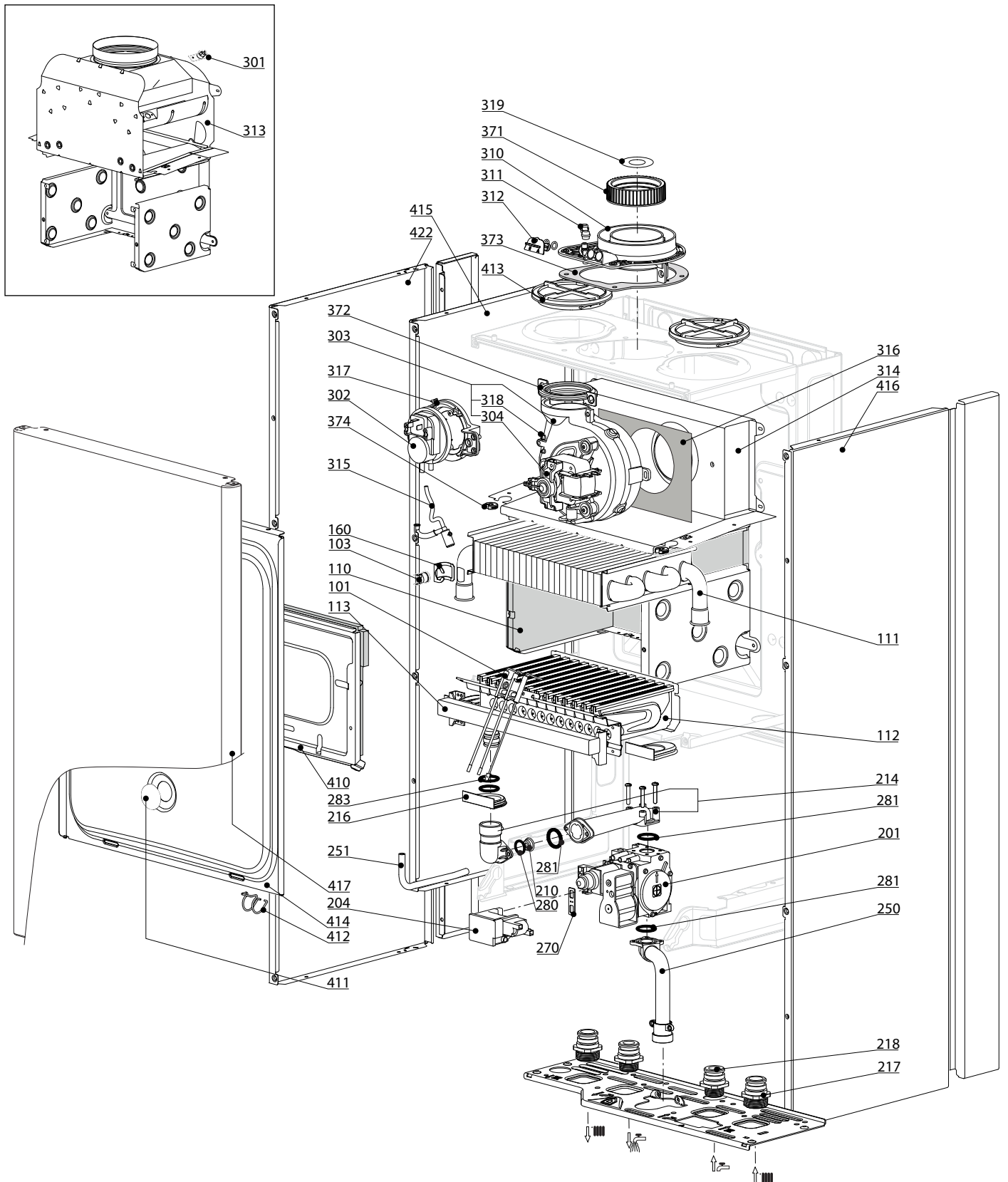
Gas-wall boiler atm. burner

1	3665105	CLAS B 24 CF HMO_EE	01-2009	-
2	3665104	CLAS B 24 FF HMO_EE	01-2009	-
3	3300588	CLAS B 28 FF (CI)		
4	3665102	CLAS B 30 FF HMO_EE	01-2009	-
Col	Reference	Model type	Begin	End

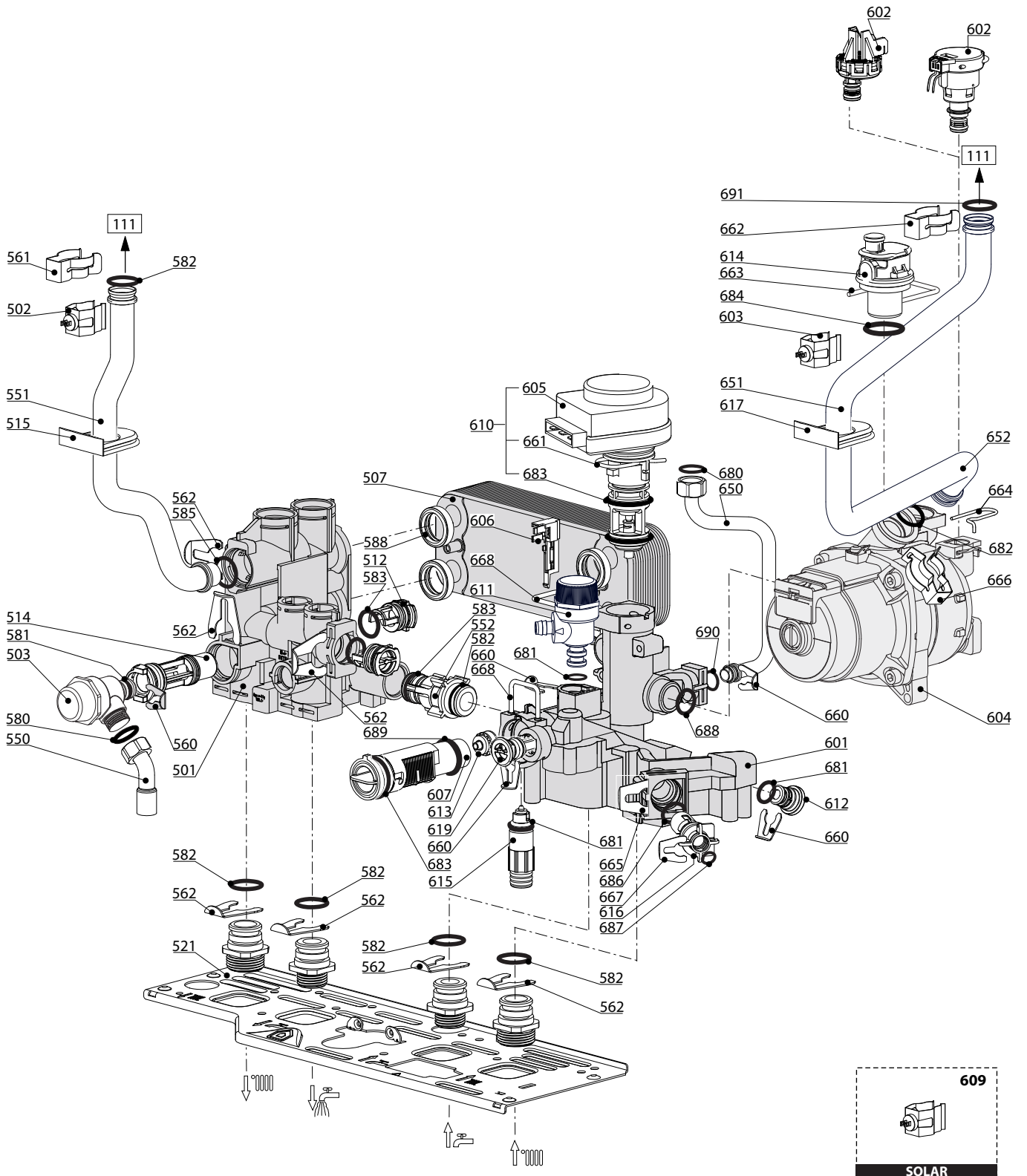
100  
200  
300  
400

CLAS B

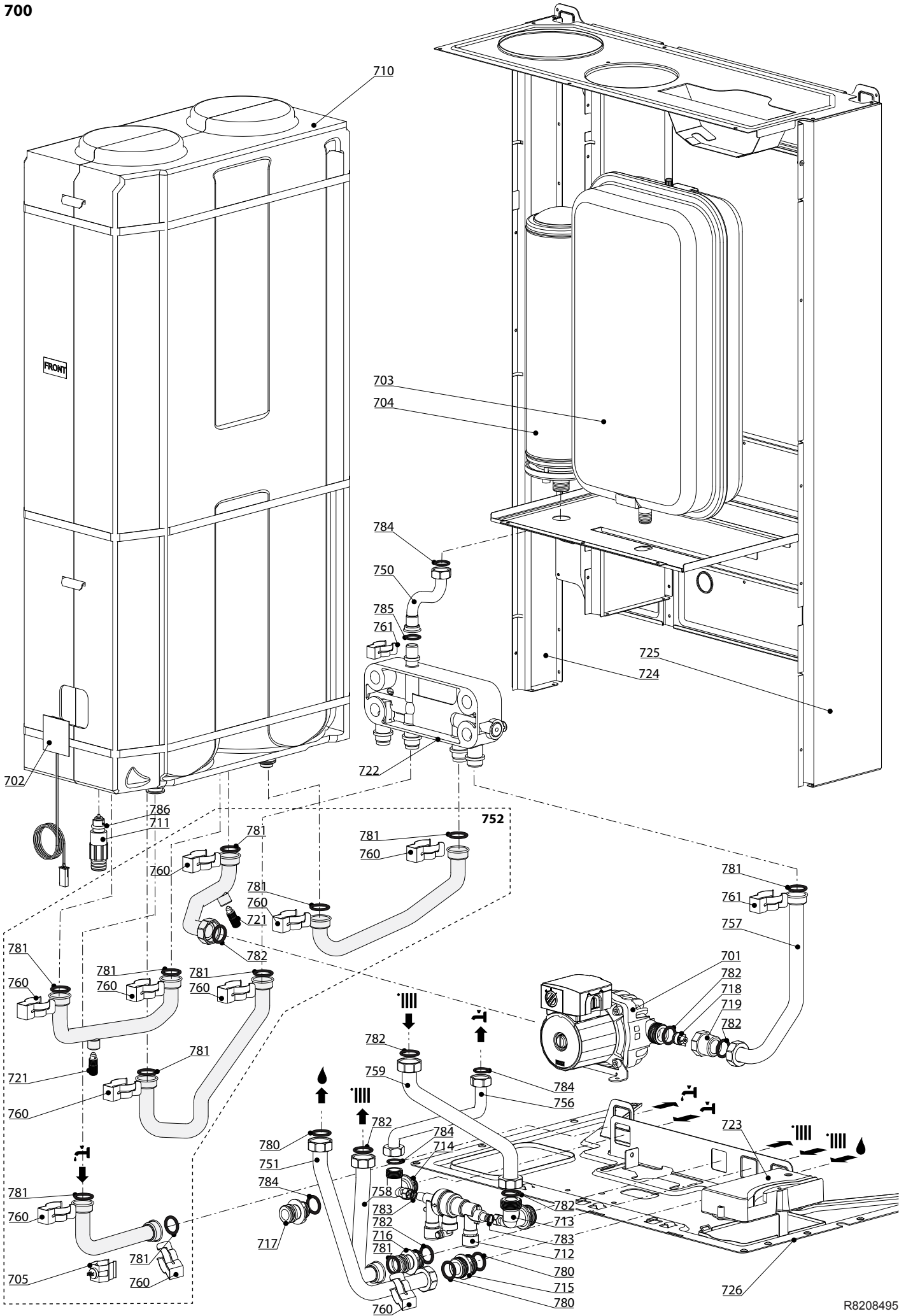
Gas-wall boiler atm. burner



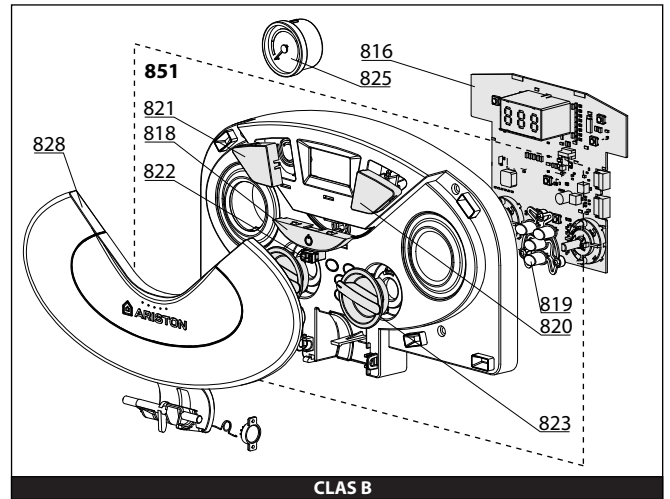
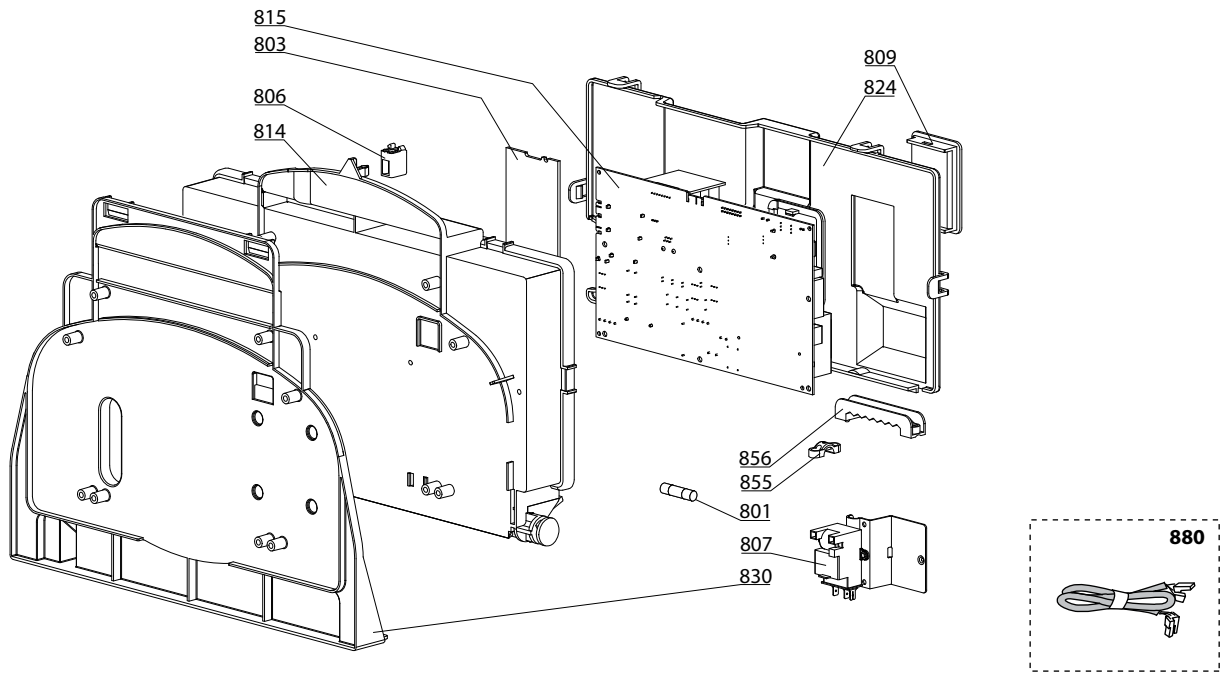
☞	Description	Manf. Pt. N	Type	<div style="float: right; border: 1px solid black; padding: 2px;"> <small>0-0</small>  <b>31</b> </div> <div style="display: flex; justify-content: space-between; font-size: small; margin-top: 5px;"> <span>CLAS B 24CF</span> <span>CLAS B 24FF</span> <span>CLAS B 28FF</span> <span>CLAS B 30FF</span> </div>																		From	to
				1	2	3	4	5	6	7	8	9	10	11	12	13	14	15	16	17	18		
<b>0100 ГОРЕЛКА</b>																							
0101	ЭЛЕКТРОДЫ РОЗЖИГА/ИОНИЗАЦИИ	65104549		•	•	•	•																
0103	ТЕРМОСТАТ 102°C	65104500		•	•	•	•																
0110	ТЕПЛОИЗОЛЯЦИЯ (КОМПЛЕКТ)	65104695		•		•	•																
	ТЕПЛОИЗОЛЯЦИЯ (КОМПЛЕКТ)	65106298				•																	
0111	ОСНОВНОЙ ТЕПЛООБМЕННИК (CU)	65104246					•	•															
	ОСНОВНОЙ ТЕПЛООБМЕННИК (CU)	65104247		•																			
	ОСНОВНОЙ ТЕПЛООБМЕННИК (CU)	65106297				•																	
0112	ГОРЕЛКА 11NP	65106294				•																	
	ГОРЕЛКА 13NP	60001582		•																			
	ГОРЕЛКА 13NP	65104220					•	•															
0113	ГАЗОВЫЙ КОЛЛЕКТОР 11 INJ. D:1.32	65106302	NAT			•																	
	ГАЗОВЫЙ КОЛЛЕКТОР 13 INJ. D:1.25	65104302	NAT	•																			
	ГАЗОВЫЙ КОЛЛЕКТОР 13 INJ. D:1.32	65104226	NAT				•	•															
0160	КЛИПСА	61010050		•	•	•	•																
<b>0200 ГАЗОВАЯ ЧАСТЬ</b>																							
0201	ГАЗОВЫЙ КЛАПАН	65104254		•	•	•	•																
0204	БЛОК РОЗЖИГА	65104653		•	•	•	•																
0214	ПАТРУБОК (ГАЗОВЫЙ КЛАПАН/ГОРЕЛКА)	65104230		•	•	•	•																
0216	УПЛОТНЕНИЕ	60000624		•	•	•	•																
0217	СОЕДИНЕНИЕ (3/4")	65104326		•	•	•	•																
0218	СОЕДИНЕНИЕ (1/2")	65104327		•	•	•	•																
0250	ТРУБКА ПОДАЧИ ГАЗА	60000720		•	•	•	•																
0251	ТРУБКА EPDM	65104296		•	•	•	•																
0270	ПРОКЛАДКА БЛОКА РОЗЖИГА	574279		•	•	•	•																
0281	O-КОЛЬЦО 22.22X2.62	65104304		•	•	•	•																
0283	O-КОЛЬЦО 17.17X1.78	65104303		•	•	•	•																
<b>0300 ДЫМОУДАЛЕНИЕ И ВОЗДУХОПОДАЧА</b>																							
0301	ТЕРМОСТАТ 75-65°C	999539		•																			
0302	ПНЕВМОРЕЛЕ 50 Pa	65104671-01				•																	
	ПНЕВМОРЕЛЕ 74 Pa	65104672-01					•	•															
0303	ВЕНТИЛЯТОР	65104231					•	•															
	ВЕНТИЛЯТОР	65104255					•																
0304	ДАТЧИК ХОЛЛА 15/24/25 FF	65108301					•																
	ДАТЧИК ХОЛЛА 28/30/35 FF	65108255						•	•														
0310	ПАТРУБОК ДЫМОУДАЛЕНИЯ	65105393		•	•	•																	
0311	ЗАГЛУШКА ШТУЦ-ОВ КОНТРОЛЯ ПНЕВМОРЕЛЕ	573329		•	•	•																	
0312	ЗАГЛУШКА ШТУЦ-ОВ АНАЛИЗА ДЫМ. ГАЗОВ	65104295		•	•	•																	
0313	СТАБИЛИЗАТОР ТЯГИ 24 CF	65104218		•																			
0314	КАМЕРА СГОРАНИЯ 24/28 FF	65104219					•	•															
	КАМЕРА СГОРАНИЯ 24/28 FF	65106295					•																
0315	КОНДЕНСАТООТВОДЧИК	65104623		•	•	•																	
0316	ТЕПЛОИЗОЛЯЦИЯ ВЕНТИЛЯТОРА	65104305		•	•	•																	
0317	КРОНШТЕЙН ПНЕВМОРЕЛЕ	65104378		•	•	•																	
0318	ТРУБКА ВЕНТУРИ 15/24 FF	65106516		•																			
	ТРУБКА ВЕНТУРИ 28/30 FF	65106515						•	•														
0319	ДИАФРАГМА	60001598		•	•	•																	
0371	ПРОКЛАДКА КОЛЛЕКТОРА ДЫМОУДАЛЕНИЯ	65104258		•	•	•																	
0372	ПРОКЛАДКА ВЕНТИЛЯТОРА	65104257		•	•	•																	
0373	ПРОКЛАДКА	60000317		•	•	•																	
0374	УПЛОТНЕНИЕ ДЛЯ КАБЕЛЯ	60000716		•	•	•	•																
<b>0400 КОРПУС</b>																							
0410	ПАНЕЛЬ КАМЕРЫ СГОРАНИЯ	65104240		•		•	•																
	ПАНЕЛЬ КАМЕРЫ СГОРАНИЯ	65106296				•																	
0411	СМОТРОВОЕ ОКНО	65104232		•	•	•																	
0412	ПРУЖИНА ПЕРЕДНЕЙ ПАНЕЛИ	65104298		•	•	•																	
0413	ЗАГЛУШКА ПОДАЧИ ВОЗДУХА	65104249		•	•	•																	
0414	ГЕРМЕТИЗИРУЮЩАЯ КРЫШКА	65105679					•	•															
0415	ПАНЕЛЬ КОРПУСА (ЛЕВАЯ)	65105676		•	•	•	•																
0416	ПАНЕЛЬ КОРПУСА (ПРАВАЯ)	60001245		•	•	•	•																
0417	ПАНЕЛЬ КОРПУСА (ПЕРЕДНЯЯ)	60001359		•	•	•	•																
0418	ДЕКОРАТИВНАЯ КРЫШКА	60001354		•	•	•	•																
0422	ПАНЕЛЬ КОРПУСА (БОКОВАЯ)	60001244		•	•	•	•																



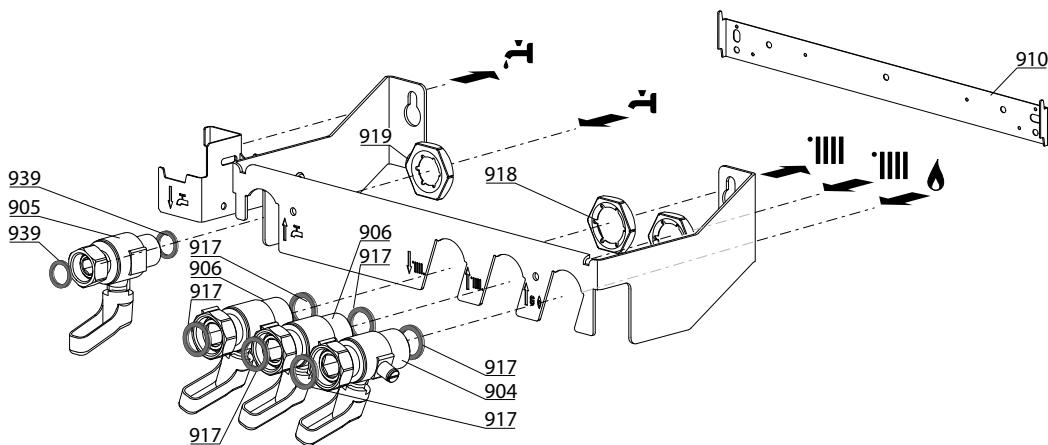




☉⇒	Description	Manf. Pt. N	Type	<div style="display: flex; justify-content: space-between; align-items: center;"> <div style="transform: rotate(-30deg); font-size: 8px;">           CLAS B 24CF            CLAS B 24FF            CLAS B 28FF            CLAS B 30FF         </div> <div style="border: 1px solid black; padding: 2px;">31</div> </div>																		From	to					
				1	2	3	4	5	6	7	8	9	10	11	12	13	14	15	16	17	18							
0700	БАК																											
0701	НАСОС ГВС	60001331		•	•	•	•																					
0702	ДАТЧИК ТЕМПЕРАТУРЫ	60000822		•	•	•	•																					
0703	РАСШИРИТЕЛЬНЫЙ БАК 12Л	60001243		•	•	•	•																					
0704	РАСШИРИТЕЛЬНЫЙ БАК 2Л	61316921		•	•	•	•																					
0705	ДАТЧИК ТЕМПЕРАТУРЫ + КЛИПСА	990686		•	•	•	•																					
0710	НАКОПИТЕЛЬНЫЙ БАК 40Л	60001249-01		•	•	•	•																					
0711	КРАН ДЛЯ СЛИВА	60001385		•	•	•	•																					
0712	ЗАПОРНЫЙ КРАН	60000263		•	•	•	•																					
0713	СОЕДИНЕНИЕ (М/М 3/4")	60001325		•	•	•	•																					
0714	СОЕДИНЕНИЕ (М/М 1/2")	60001326		•	•	•	•																					
0715	ПАТРУБОК ПОДВОДА ГАЗА	60001327		•	•	•	•																					
0716	ПАТРУБОК ВОЗВРАТА ТЕПЛОНОСИТЕЛЯ	60001328		•	•	•	•																					
0717	ПАТРУБОК ПОДКЛЮЧЕНИЯ ГВС	60001329		•	•	•	•																					
0718	ОБРАТНЫЙ КЛАПАН	60001330		•	•	•	•																					
0719	СОЕДИНЕНИЕ	60001333		•	•	•	•																					
0721	ЗАГЛУШКА КРАНА ДЛЯ СЛИВА	60081904		•	•	•	•																					
0722	ГИДРАВЛИЧ. РАСПРЕДЕЛИТЕЛЬНЫЙ УЗЕЛ	60001342		•	•	•	•																					
0723	БЛОК ВНЕШНИХ ПОДКЛЮЧЕНИЙ	60001252		•	•	•	•																					
0724	ЛОНЖЕРОН 900x65 ММ	60001383		•	•	•	•																					
0725	ЛОНЖЕРОН 900x130 ММ	60001384		•	•	•	•																					
0726	ОСНОВАНИЕ ГИДРАВЛИЧЕСКОЙ ГРУППЫ	60001599		•	•	•	•																					
0750	ТРУБКА РАСШИРИТЕЛЬНОГО БАКА	60001248		•	•	•	•																					
0751	ТРУБКА ПОДАЧИ ГАЗА	60001316		•	•																							
	ТРУБКА ПОДАЧИ ГАЗА	60001335				•	•																					
0752	KIT FLEXIBLE SANITARY	60001948		•	•	•	•																					
0756	ТРУБКА ВХОДА ХОЛОДНОЙ ВОДЫ	60001324		•	•	•	•																					
0757	ТРУБКА НАСОСА ГВС	60001321		•	•	•	•																					
0758	ТРУБКА ВОЗВРАТА ТЕПЛОНОСИТЕЛЯ	60001322		•	•	•	•																					
0759	ТРУБКА ПОДАЧИ ТЕПЛОНОСИТЕЛЯ	60001320		•	•	•	•																					
0760	КЛИПСА	61307589		•	•	•	•																					
0761	КЛИПСА	65105109		•	•	•	•																					
0780	ПЛОСКАЯ ПРОКЛАДКА D:24-18.2-1.5	60022835-01		•	•	•	•																					
0781	О-КОЛЬЦО 17.04X3.53	65104262		•	•	•	•																					
0782	ПЛОСКАЯ ПРОКЛАДКА D:24-18.2-1.5	60061855-01		•	•	•	•																					
0783	ПЛОСКАЯ ПРОКЛАДКА D:8.5-4.1-1.5	60001363		•	•	•	•																					
0784	ПЛОСКАЯ ПРОКЛАДКА D:18.4-12.2-1.5	60061855-14		•	•	•	•																					
0785	О-КОЛЬЦО 13X2	65105108		•	•	•	•																					
0786	О-КОЛЬЦО 9.19X2.62	65104313		•	•	•	•																					



900



5000

**5001**  
 Transf. gaz > GPL  
 Conv. gas > GPL  
 Trasn. gas > GPL  
 Transf. gas > GPL

**5002**  
 Transf. gaz > Nat  
 Conv. gas > Nat  
 Trasn. gas > Met  
 Transf. gas > Met

**5020**  
 Options  
 Accessories  
 Opzioni  
 Accessorio



☞	Description	Manf. Pt. N	Type	CLAS B 24CF CLAS B 24FF CLAS B 28 FF CLAS B 30 FF																	
				1	2	3	4	5	6	7	8	9	10	11	12	13	14	15	16	17	18
<b>0800</b>	<b>ЭЛЕКТРИЧЕСКАЯ ЧАСТЬ</b>																				
0801	ПРЕДОХРАНИТЕЛЬ 250V 2A	61003456		•	•	•	•														
0802	КЛЮЧИ EEPROM	65105148		•	•	•	•														
0803	ПЛАТА ШИНЫ ДАННЫХ E-BUS	65109108		•	•	•	•														
0806	ЗАЩЕЛКА	65104228		•	•	•	•														
0807	БЛОК РОЗЖИГА	61002105-20		•	•	•	•														
0809	КРЫШКА ИНСПЕКЦИОННАЯ	65104294		•	•	•	•														
0814	ПАНЕЛЬ УПРАВЛЕНИЯ	60001362		•	•	•	•														
0815	ОСНОВНАЯ ПЛАТА	65109313-02		•	•	•	•														
0816	ПЛАТА ДИСПЛЕЯ	65104448		•	•	•	•														
0818	КНОПКА (ВКЛ/ВЫКЛ)	65104267		•	•	•	•														
0819	КНОПКИ ВЫБОРА ПАРАМЕТРОВ МЕНЮ	65104503		•	•	•	•														
0820	КНОПКА УПРАВЛЕНИЯ (ПРАВАЯ)	65104222		•	•	•	•														
0821	КНОПКА УПРАВЛЕНИЯ (ЛЕВАЯ)	65104229		•	•	•	•														
0822	ФИКСАТОР КРЫШКИ ПАНЕЛИ УПРАВЛЕНИЯ	65100676		•	•	•	•														
0823	РУЧКА РЕГУЛИРОВАНИЯ	65104450		•	•	•	•														
0824	КОРПУС БЛОКА УПРАВЛЕНИЯ (REAR)	65104293		•	•	•	•														
0825	МАНОМЕТР	60001355		•	•	•	•														
0828	ПЕРЕДНЯЯ КРЫШКА ПАНЕЛИ УПРАВЛЕНИЯ	65104449		•	•	•	•														
0830	КОРПУС БЛОКА УПРАВЛЕНИЯ (FRONT)	60001229		•	•	•	•														
0851	ПАНЕЛЬ УПРАВЛЕНИЯ В СБОРЕ	60001358		•	•	•	•														
0855	ЗАЖИМ ДЛЯ КАБЕЛЯ	571562		•	•	•	•														
0856	ЗАЖИМ ДЛЯ КАБЕЛЯ	65103377		•	•	•	•														
0880	КАБЕЛЬ ЭЛЕКТРОДА ИОНИЗАЦИИ	65104518	/ CN05	•	•	•	•														
	КАБЕЛЬ ПЛАТЫ ШИНЫ ДАННЫХ E-BUS	65105169	/ CN11	•	•	•	•														
	КАБЕЛЬ ДИСПЛЕЯ	60001250	/ CN02	•	•	•	•														
	КАБЕЛЬ ЗАЗЕМЛЕНИЯ	65104286		•	•	•	•														
	КАБЕЛЬ ВЕНТИЛЯТОРА	65107270	/ CN10		•	•	•														
	КАБЕЛЬ ПИТАНИЯ 240V	60001146	/ CN20	•	•	•	•														
	КАБЕЛЬ ДАТЧИКА ПРОТОКА	60000813	/ CN14	•	•	•	•														
	КАБЕЛЬ ТЕРМ. ПЕРЕГРЕВА - ПНЕВМОРЕЛЕ	60000814	/ CN22		•	•	•														
	КАБЕЛЬ РЕЛЕ ДАВЛЕНИЯ - ГАЗОВЫЙ КЛАПАН	60001352	/ CN04	•	•	•	•														
	КАБЕЛЬ ДАТЧИК ТЕМП. - ТЕРМ. ПЕРЕГРЕВА	65104708	/ CN22	•																	
	КАБЕЛЬ НАСОСА 1V WILO	65105081	WILO	•	•	•	•														
	КАБЕЛЬ НАСОСА 2V 6M WILO	65109585	WILO	•	•	•	•														
	КАБЕЛЬ КОМНАТНОГО ТЕРМОСТАТА	60001253	/ CN25	•	•	•	•														
	КАБЕЛЬ МОДУЛИРУЕМОГО ВЕНТИЛЯТОРА	65104709	/ CN07		•	•	•														
	КАБЕЛЬ 3-Х ХОДОВОГО КЛАПАНА	65104523	/ CN09	•	•	•	•														
<b>0900</b>	<b>МОНТАЖНЫЕ АКССУАРЫ</b>																				
0904	КРАН ГАЗА	61313366		•	•	•	•														
0905	КРАН ХОЛОДНОЙ ВОДЫ	61313368		•	•	•	•														
0906	КРАН ВОЗВРАТА/ПОДАЧИ ТЕПЛОНОСИТЕЛЯ	61313367		•	•	•	•														
0910	КРОНШТЕЙН	60001251		•	•	•	•														
0917	ПЛОСКАЯ ПРОКЛАДКА D:24-17-1.5	60061855-19		•	•	•	•														
0918	ГАЙКА 3/4"	60031140		•	•	•	•														
0919	ГАЙКА 1/2"	60031139		•	•	•	•														
0939	ПЛОСКАЯ ПРОКЛАДКА D:18.4-12.2-1.5	60061855-14		•	•	•	•														
<b>5000</b>	<b>АКССУАРЫ</b>																				
5001	К-Т ПЕРЕВОДА НА СЖИЖЕННЫЙ ГАЗ (LPG)	65104582-01			•	•															
	К-Т ПЕРЕВОДА НА СЖИЖЕННЫЙ ГАЗ (LPG)	65106690-01		•	•																
5002	К-Т ПЕРЕВОДА НА ПРИРОДНЫЙ ГАЗ (NG)	65104583-01				•	•														
	К-Т ПЕРЕВОДА НА ПРИРОДНЫЙ ГАЗ (NG)	65106691-01		•	•																

## LIST OF THE ABBREVIATIONS

HW .....	: Hot water.
CW .....	: Cold water.
C .....	: Ceramic resistance (normal heating).
Ca .....	: Ceramic resistance (accelerated heating)
TP .....	: Immersion heater.
1F .....	: With fittings.
2F .....	: Without fittings.
3F .....	: With fittings and another outlet connection.
AMI .....	: With mixing valve.
SMI .....	: Without mixing valve.
PUISS .....	: Power of th appliance.
PN .....	: Appliance with normal pression.
LP .....	: Appliance with low pression.
PV .....	: Appliance with variable power.
PF .....	: Appliance with fixed power.

## IDENTIFICATION PLATE

### SERIAL NUMBER

<b>10 Characters :</b>	04 05 125 011		
		Sequential number	
		Manufacturing day	
		Year of manufacture	
<b>11 Characters :</b>	1 95 065004 - 31		
Month of manufacture :		Technical number of the appliance	
from 1 to 9 → Jan. to Sep.,		Sequential number	
O → Oct., N → Nov.,		Year of manufacture	
D → Dec.			
<b>19 Characters :</b>	08 05 0013199 900640031		
Year of manufacture		Product reference	
Month of manufacture		Sequential number	
<b>20 Characters :</b>	3675007 XX 2 07 070 00315		
Product reference		Sequential number	
Millenium of manufacture		Manufacturing day	
		Year of manufacture	
<b>21 Characters :</b>	3675007 XX 07 070 0000315		
Product reference		Sequential number	
Year of manufacture		Manufacturing day	