



Алюминиевые радиаторы TM VALFEX - высокопрочные отопительные приборы, которые могут использоваться как для автономных систем отопления, так и для систем центрального отопления малоэтажных зданий. Высокая теплоотдача секций дает возможность использовать радиаторы в системах отопления с низкотемпературной системой эксплуатации. Малая инертность радиаторов обеспечивает эффективное терморегулирование с гарантией максимальной комфортности. В качестве теплоносителя могут использоваться незамерзающие жидкости, водородный показатель pH которых находится в пределах 7-8. Алюминиевые радиаторы отопления VALFEX производятся методом литья под давлением с использованием высококачественного сплава алюминия марки GD - Al Si12 Cu2 Fe с низким содержанием цинка.

Биметаллические радиаторы TM VALFEX - высокопрочные секционные отопительные приборы, в которых каждая секция представляет из себя стальной сердечник, имеющий внешнюю оболочку из алюминиевого сплава. Высокая теплопроводность алюминия позволяет обеспечить низкую тепловую инерционность и большую теплоотдачу, а стальной сердечник позволяет работать при большом давлении, предотвращает гидроудары, а также исключает контакт теплоносителя с алюминиевой оболочкой и, таким образом, не допуская электрохимической коррозии конструкции. Имея рабочее давление 25атм., биметаллические радиаторы идеально подходят для многоквартирных домов с центральной системой отопления.

Секции радиатора собираются на производстве с помощью стальных оцинкованных резьбовых nipples, имеющих защитное гальваническое покрытие, и паронитовых прокладок.



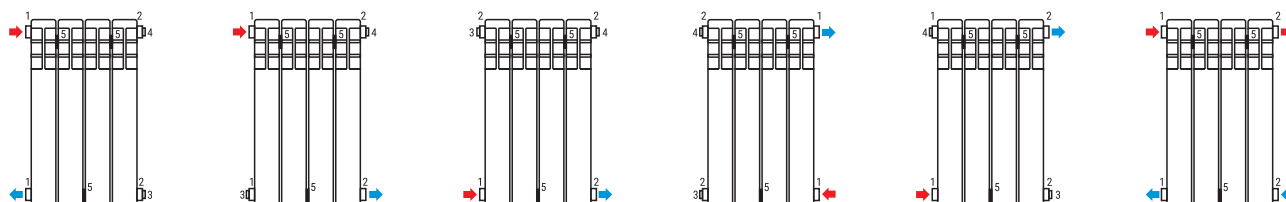
РАДИАТОРЫ ОТОПЛЕНИЯ

Процесс покраски радиаторов проходит в два этапа. Сначала они погружаются в специальную ванну, в которой методом электрофореза наносится базовый слой краски. Второй слой наносится в электростатической камере путем покрытия подготовленной поверхности радиатора порошковой эпоксидной эмалью с дальнейшей сушкой в термокамере. В результате приборы приобретают лакокрасочное покрытие высокого качества, которое обеспечивает высокую продолжительность службы и снижает вероятность зарастания каналов. Наружное покрытие безопасно для потребителей и соответствует европейским экологическим требованиям. Цвет радиаторов - белый RAL 9010.

Максимальная температура теплоносителя: 100°C.

Алюминиевые и биметаллические радиаторы VALFEX сертифицированы Госстандартом Российской Федерации и рекомендованы к применению в российских условиях. Полностью адаптированы для использования в российских системах центрального отопления.

Схемы подключения и установки радиатора



1. Футорка левая с прокладкой.
2. Футорка правая с прокладкой.
3. Пробка для футорки самоуплотняющаяся.
4. Воздухоотводчик ручной самоуплотняющийся.
5. Кронштейн радиаторный штыревой белый.

АЛЮМИНИЕВЫЕ РАДИАТОРЫ СЕРИИ **BASE**

РАДИАТОР BASE ALU 350



Секции	6	8	10	12
Артикул	CO-BC 350/6	CO-BC 350/8	CO-BC 350/10	CO-BC 350/12
Межосевое расстояние, мм	350			
Рабочее давление, бар	16			
Испытательное давление, бар	24			
Высота, мм	420			
Глубина, мм	80			
Длина, мм	483	644	805	966
Вес, кг	5,07	6,76	8,45	10,14
Емкость, л	1,74	2,32	2,9	3,48
Теплоотдача, Вт	822	1096	1370	1644
Гарантия	5 ЛЕТ			

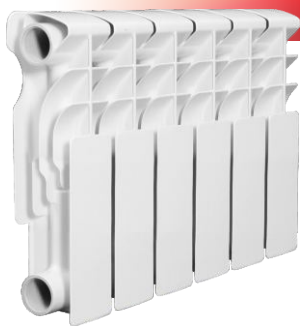
РАДИАТОР BASE ALU 500



Секции	4	6	8	10	12
Артикул	CO-BB 500E/4	CO-BB 500E/6	CO-BB 500E/8	CO-BB 500E/10	CO-BB 500E/12
Межосевое расстояние, мм	500				
Рабочее давление, бар	16				
Испытательное давление, бар	24				
Высота, мм	575				
Глубина, мм	80				
Длина, мм	306	459	612	765	918
Вес, кг	3,72	5,58	7,44	9,30	11,16
Емкость, л	1,08	1,62	2,16	2,7	3,24
Теплоотдача, Вт	600	900	1200	1500	1800
Гарантия	5 ЛЕТ				

БИМЕТАЛЛИЧЕСКИЕ РАДИАТОРЫ СЕРИИ **BASE**

РАДИАТОР BASE BM 350



Секции	6	8	10	12
Артикул	FB-AG 350/6	FB-AG 350/8	FB-AG 350/10	FB-AG 350/12
Межосевое расстояние, мм	350			
Рабочее давление, бар	25			
Испытательное давление, бар	38			
Высота, мм	408			
Глубина, мм	80			
Длина, мм	483	644	805	966
Вес, кг	7,92	10,56	13,20	15,84
Емкость, л	1,02	1,36	1,70	2,04
Теплоотдача, Вт	792	1056	1320	1584
Гарантия	5 ЛЕТ			

РАДИАТОР BASE BM 500



Секции	4	6	8	10	12
Артикул	FB-S 500/4	FB-S 500/6	FB-S 500/8	FB-S 500/10	FB-S 500/12
Межосевое расстояние, мм	500				
Рабочее давление, бар	25				
Испытательное давление, бар	38				
Высота, мм	565				
Глубина, мм	80				
Длина, мм	322	483	644	805	966
Вес, кг	6,24	9,36	12,48	15,60	18,72
Емкость, л	0,8	1,2	1,6	2,0	2,4
Теплоотдача, Вт	588	882	1176	1470	1764
Гарантия	5 ЛЕТ				

АЛЮМИНИЕВЫЕ РАДИАТОРЫ СЕРИИ **ОПТИМА**

РАДИАТОР ОПТИМА ALU 350



Секции	6	8	10	12
Артикул	CO-BA 350/6	CO-BA 350/8	CO-BA 350/10	CO-BA 350/12
Межосевое расстояние, мм	350			
Рабочее давление, бар	16			
Испытательное давление, бар	24			
Высота, мм	422			
Глубина, мм	78			
Длина, мм	459	612	765	918
Вес, кг	3,9	5,2	6,5	7,8
Емкость, л	1,5	2	2,5	3
Теплоотдача, Вт	702	936	1170	1404
Гарантия	5 ЛЕТ			

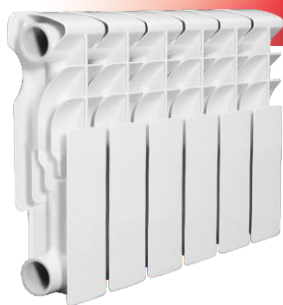
РАДИАТОР ОПТИМА ALU 500



Секции	4	6	8	10	12
Артикул	CO-BQ 500A/4	CO-BQ 500A/6	CO-BQ 500A/8	CO-BQ 500A/10	CO-BQ 500A/12
Межосевое расстояние, мм	500				
Рабочее давление, бар	16				
Испытательное давление, бар	24				
Высота, мм	563				
Глубина, мм	78				
Длина, мм	306	459	612	765	918
Вес, кг	2,98	4,47	5,96	7,45	8,94
Емкость, л	1,16	1,74	2,32	2,90	3,48
Теплоотдача, Вт	520	780	1040	1300	1560
Гарантия	5 ЛЕТ				

БИМЕТАЛЛИЧЕСКИЕ РАДИАТОРЫ СЕРИИ ОПТИМА

РАДИАТОР ОПТИМА ВМ 350



Секции	6	8	10	12
Артикул	FB-A 350/6	FB-A 350/8	FB-A 350/10	FB-A 350/12
Межосевое расстояние, мм	350			
Рабочее давление, бар	25			
Испытательное давление, бар	38			
Высота, мм	410			
Глубина, мм	78			
Длина, мм	453	604	755	906
Вес, кг	6,36	8,48	10,60	12,72
Емкость, л	0,96	1,28	1,60	1,92
Теплоотдача, Вт	660	880	1100	1302
Гарантия	5 ЛЕТ			

РАДИАТОР ОПТИМА ВМ 500



Секции	4	6	8	10	12
Артикул	FB-BQ 500A/4	FB-BQ 500A/6	FB-BQ 500A/8	FB-BQ 500A/10	FB-BQ 500A/12
Межосевое расстояние, мм	500				
Рабочее давление, бар	25				
Испытательное давление, бар	38				
Высота, мм	558				
Глубина, мм	78				
Длина, мм	302	453	604	755	906
Вес, кг	4,80	7,20	9,60	12,0	14,40
Емкость, л	0,76	1,14	1,52	1,90	2,28
Теплоотдача, Вт	500	750	1000	1250	1500
Гарантия	5 ЛЕТ				

АЛЮМИНИЕВЫЕ РАДИАТОРЫ СЕРИИ **SIMPLE**

РАДИАТОР SIMPLE ALU 500



Секции	4	6	8	10	12
Артикул	FF-Q 500A/4	FF-Q 500A/6	FF-Q 500A/8	FF-Q 500A/10	FF-Q 500A/12
Межосевое расстояние, мм	500				
Рабочее давление, бар	16				
Испытательное давление, бар	24				
Высота, мм	555				
Глубина, мм	96				
Длина, мм	306	459	612	765	918
Вес, кг	3,32	4,98	6,64	8,30	9,96
Емкость, л	0,80	1,20	1,60	2,00	2,40
Теплоотдача, Вт	560	840	1120	1400	1680
Гарантия	5 ЛЕТ				

БИМЕТАЛЛИЧЕСКИЕ РАДИАТОРЫ СЕРИИ **SIMPLE**

РАДИАТОР SIMPLE BM 500



Секции	4	6	8	10	12
Артикул	FB-F 500B/4	FB-F 500B/6	FB-F 500B/8	FB-F 500B/10	FB-F 500B/12
Межосевое расстояние, мм	500				
Рабочее давление, бар	25				
Испытательное давление, бар	38				
Высота, мм	567				
Глубина, мм	96				
Длина, мм	302	453	604	755	906
Вес, кг	5,60	8,40	11,20	14,00	16,80
Емкость, л	1,16	1,74	2,32	2,90	3,48
Теплоотдача, Вт	540	810	1080	1350	1620
Гарантия	5 ЛЕТ				

Комплекты для монтажа радиаторов VALFEX предназначены для монтажа алюминиевых и биметаллических радиаторов с присоединительным размером верхнего и нижнего коллекторов 1" (внутренняя резьба). В состав комплекта включены четыре футорки 1 x 3/4" (1 x 1/2") - две правые и две левые. Футорки снабжены силиконовыми прокладками. Также в комплект включены пробка для футорки, ручной самоуплотняющийся воздухоотводчик, ключ для воздухоотводчика, кронштейны и дюбели для крепления радиатора к стене. Кронштейны, как футорки, выполнены из оцинкованной стали, окрашены белой (RAL 9010) эпоксидной эмалью. В качестве теплоносителя в системе может применяться как вода, так и незамерзающая жидкость.


КОМПЛЕКТ ДЛЯ МОНТАЖА РАДИАТОРОВ БЕЗ КРОНШТЕЙНОВ

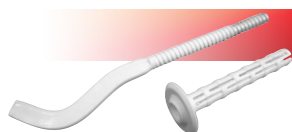
Артикул	Размер G, мм	Кол-во в уп., шт.
AD-1001 1/2	1/2"	40
AD-1001 3/4	3/4"	40


КОМПЛЕКТ ДЛЯ МОНТАЖА РАДИАТОРОВ С ДВУМЯ КРОНШТЕЙНАМИ

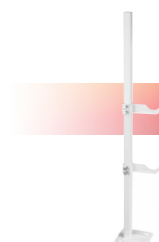
Артикул	Размер G, мм	Кол-во в уп., шт.
AD-1002 1/2	1/2"	40
AD-1002 3/4	3/4"	40


КОМПЛЕКТ ДЛЯ МОНТАЖА РАДИАТОРОВ С ТРЕМЯ КРОНШТЕЙНАМИ

Артикул	Размер G, мм	Кол-во в уп., шт.
AD-1003 1/2	1/2"	40
AD-1003 3/4	3/4"	40

КРОНШТЕЙН ШТЫРЕВОЙ ПЛОСКИЙ С ДЮБЕЛЕМ


Артикул	Размер, мм	Кол-во в уп., шт.	Вес, кг
402007180	7x180	100	0,056
402007300	7x300	50	0,090

КРОНШТЕЙН НАПОЛЬНЫЙ РЕГУЛИРУЕМЫЙ


Артикул	Размер, мм	Кол-во в уп., шт.	Вес, кг
402002050	200-500	1/10	0,730

КРОНШТЕЙН УГЛОВОЙ УНИВЕРСАЛЬНЫЙ


Артикул	Кол-во в уп., шт.	Вес, кг
402002050	100	0,060