



ARISTON

SPARE PARTS EXPLODED VIEW GAS-WALL BOILER ATM. BURNER

Model

CLAS EVO

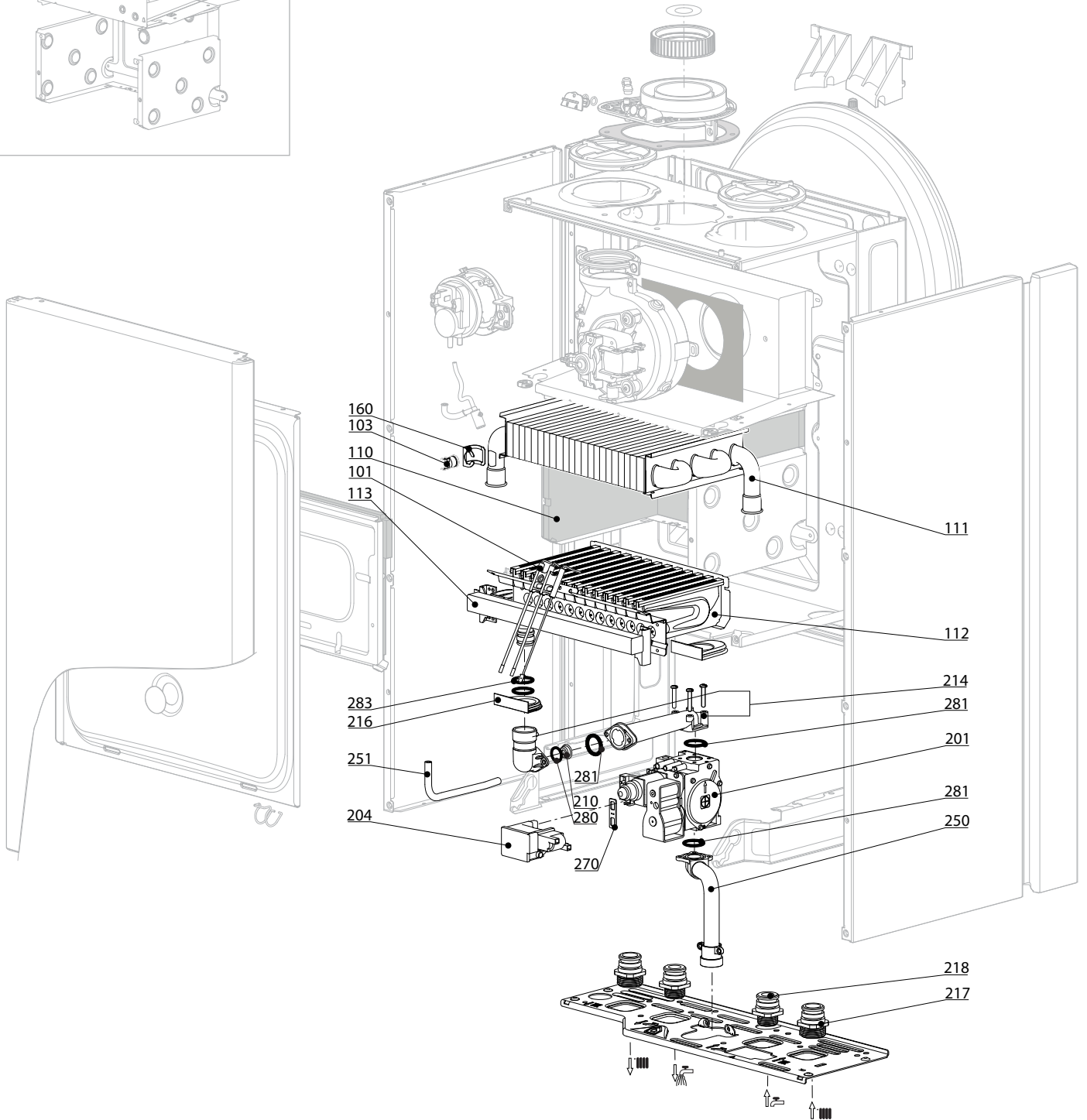
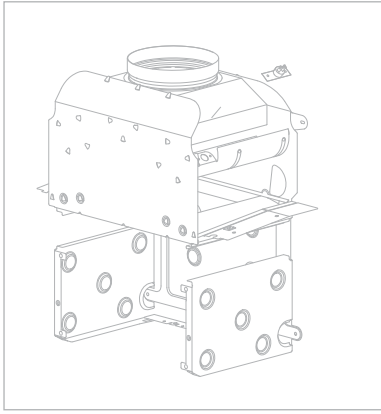
R8203355-02 - 18/10/2013

CLAS EVO

Gas-wall boiler atm. burner

1	3300496	CLAS EVO SYSTEM 15 CF (RU)	05-2012	-
2	3300498	CLAS EVO SYSTEM 24 CF (RU)	05-2012	-
3	3300495	CLAS EVO SYSTEM 15 FF (RU)	05-2012	-
4	3300497	CLAS EVO SYSTEM 24 FF (RU)	05-2012	-
5	3300499	CLAS EVO SYSTEM 32 FF (RU)	05-2012	-

Col	Reference	Model type	Begin	End
-----	-----------	------------	-------	-----

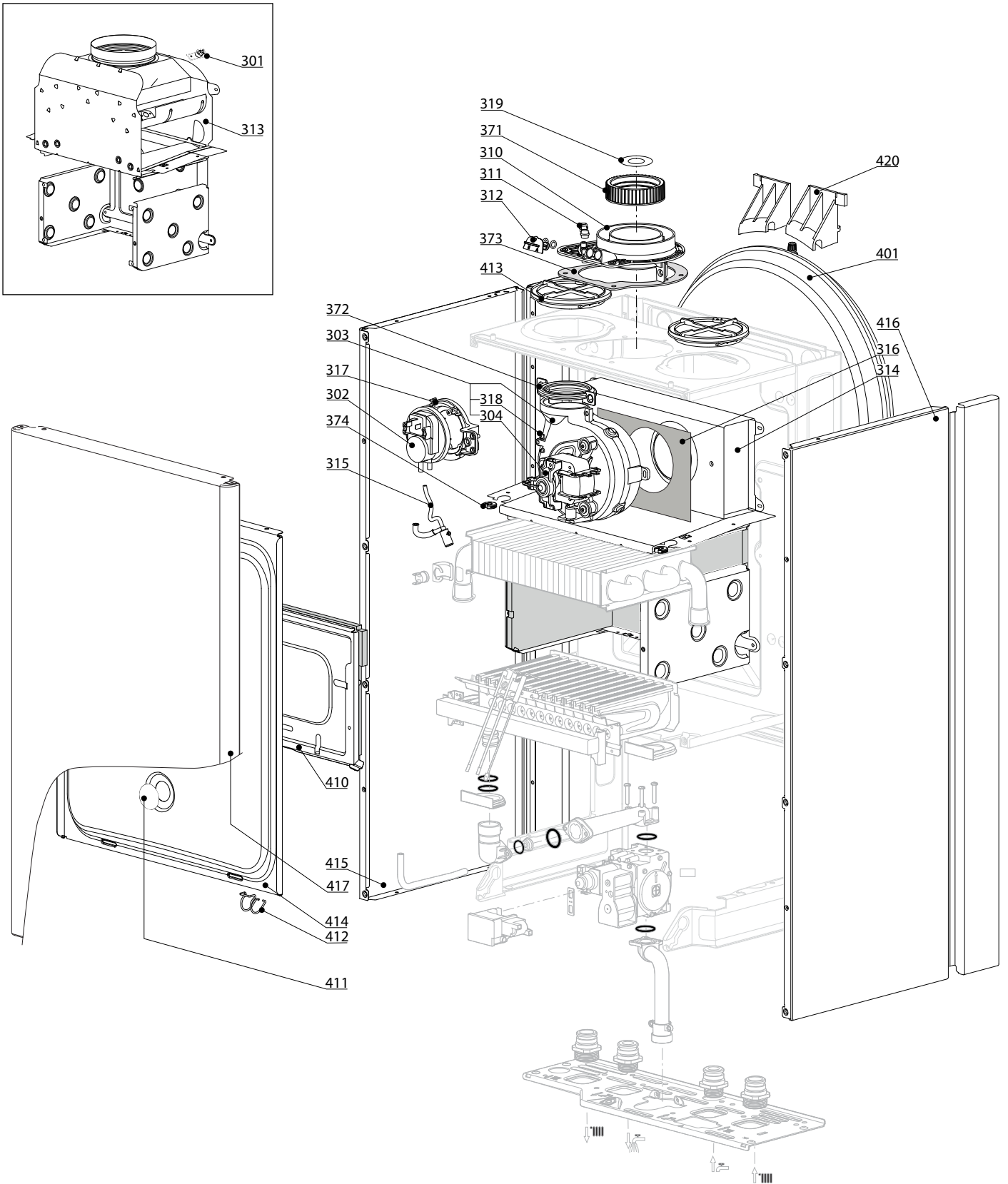


☉⇒	Description	Manf. Pt. N	Type	CLAS EVO SYSTEM 15 CF CLAS EVO SYSTEM 24 CF CLAS EVO SYSTEM 15 FF CLAS EVO SYSTEM 24 FF CLAS EVO SYSTEM 32 FF																	
				1	2	3	4	5	6	7	8	9	10	11	12	13	14	15	16	17	18
0100	ГОРЕЛКА																				
0101	ЭЛЕКТРОДЫ РОЗЖИГА/ИОНИЗАЦИИ	65104549		•	•	•	•	•													
0110	ТЕПЛОИЗОЛЯЦИЯ (КОМПЛЕКТ)	65104695		•	•		•														
	ТЕПЛОИЗОЛЯЦИЯ (КОМПЛЕКТ)	65106298					•	•													
0111	ОСНОВНОЙ ТЕПЛООБМЕННИК	65104247		•	•																
	ОСНОВНОЙ ТЕПЛООБМЕННИК	65105041																	•		
	ОСНОВНОЙ ТЕПЛООБМЕННИК	65106297																	•		
0112	ГОРЕЛКА 11NP	65106294																			
	ГОРЕЛКА 13NP	60001582		•	•																
	ГОРЕЛКА 15NP	65105027																	•		
0113	ГАЗОВЫЙ КОЛЛЕКТОР 11 INJ. D:1.25	60001241	MET																		
	ГАЗОВЫЙ КОЛЛЕКТОР 11 INJ. D:1.32	65106302	MET																•		
	ГАЗОВЫЙ КОЛЛЕКТОР 13 INJ. D:1.15	65105683	MET	•																	
	ГАЗОВЫЙ КОЛЛЕКТОР 13 INJ. D:1.25	65104302	MET																		
	ГАЗОВЫЙ КОЛЛЕКТОР 15 INJ. D:1.32	65105037	MET																•		
0200	ГАЗОВАЯ ЧАСТЬ																				
0201	ГАЗОВЫЙ КЛАПАН	65104254		•	•	•	•	•													
0204	БЛОК РОЗЖИГА	60001888		•	•	•	•	•													
0214	ПАТРУБОК (ГАЗОВЫЙ КЛАПАН/ГОРЕЛКА)	65104230		•	•	•	•	•													
0216	УПЛОТНЕНИЕ	60000624		•	•	•	•	•													
0217	СОЕДИНЕНИЕ (3/4")	65104326		•	•	•	•	•													
0218	СОЕДИНЕНИЕ (1/2")	65104327		•	•	•	•	•													
0250	ТРУБКА ПОДАЧИ ГАЗА	65104251		•	•	•	•	•													
0251	ТРУБКА EPDM	65104296																			
0270	ПРОКЛАДКА БЛОКА РОЗЖИГА	574279		•	•	•	•	•													
0281	O-КОЛЬЦО 22.22X2.62	65104304		•	•	•	•	•													
0283	O-КОЛЬЦО 17.17X1.78	65104303		•	•	•	•	•													

300
400

CLAS EVO

Gas-wall boiler atm. burner



CLAS EVO SYSTEM 15 CF
 CLAS EVO SYSTEM 24 CF
 CLAS EVO SYSTEM 15 FF
 CLAS EVO SYSTEM 24 FF
 CLAS EVO SYSTEM 32 FF

31

Description	Manf. Pt. N	Type	CLAS EVO SYSTEM 15 CF CLAS EVO SYSTEM 24 CF CLAS EVO SYSTEM 15 FF CLAS EVO SYSTEM 24 FF CLAS EVO SYSTEM 32 FF																	
			1	2	3	4	5	6	7	8	9	10	11	12	13	14	15	16	17	18
0300 ДЫМОУДАЛЕНИЕ И ВОЗДУХОПОДАЧА																				
0301 ТЕРМОСТАТ 75-65°C	999539		•	•																
0302 ПНЕВМОРЕЛЕ 28 Pa	65105687-01				•															
ПНЕВМОРЕЛЕ 50 Pa	65104671-01					•														
ПНЕВМОРЕЛЕ 74 Pa	65104672-01						•													
0303 ВЕНТИЛЯТОР	65104357					•														
ВЕНТИЛЯТОР	65105155						•													
ВЕНТИЛЯТОР	65106051					•														
0310 ПАТРУБОК ДЫМОУДАЛЕНИЯ	65105393				•	•	•													
0311 ЗАГЛУШКА ШТУЦ-ОВ КОНТРОЛЯ ПНЕВМОРЕЛЕ	573329				•	•	•													
0312 ЗАГЛУШКА ШТУЦ-ОВ АНАЛИЗА ДЫМ. ГАЗОВ	65104295				•	•	•													
0313 СТАБИЛИЗАТОР ТЯГИ 15 CF	65105693		•																	
СТАБИЛИЗАТОР ТЯГИ 24 CF	65104218			•																
0314 КАМЕРА СГОРАНИЯ 24/28 FF	65106295				•	•														
КАМЕРА СГОРАНИЯ 35 FF	65105040							•												
0315 КОНДЕНСАТООТВОДЧИК	65104623				•	•	•													
0316 ТЕПЛОИЗОЛЯЦИЯ ВЕНТИЛЯТОРА	65104305				•	•	•													
0317 КРОНШТЕЙН ПНЕВМОРЕЛЕ	65104378				•	•	•													
0318 ТРУБКА ВЕНТУРИ 15/24 FF	65106516				•	•														
ТРУБКА ВЕНТУРИ 32/35 FF	65106517							•												
0319 ДИАФРАГМА	60001598				•	•	•													
0371 ПРОКЛАДКА КОЛЛЕКТОРА ДЫМОУДАЛЕНИЯ	65104258				•	•	•													
0372 ПРОКЛАДКА ВЕНТИЛЯТОРА	65104257				•	•	•													
0373 ПРОКЛАДКА	60000317				•	•	•													
0374 УПЛОТНЕНИЕ ДЛЯ КАБЕЛЯ	60000716		•	•	•	•	•													
0400 КОРПУС																				
0401 РАСШИРИТЕЛЬНЫЙ БАК 8 Л	65104261		•	•	•	•	•													
0410 ПАНЕЛЬ КАМЕРЫ СГОРАНИЯ	65104240		•	•																
ПАНЕЛЬ КАМЕРЫ СГОРАНИЯ	65105033							•												
ПАНЕЛЬ КАМЕРЫ СГОРАНИЯ	65106296					•	•													
0411 СМОТРОВОЕ ОКНО	65104232				•	•	•													
0412 ПРУЖИНА ПЕРЕДНЕЙ ПАНЕЛИ	65104298				•	•	•													
0413 ЗАГЛУШКА ПОДАЧИ ВОЗДУХА	65104249				•	•	•													
0414 ГЕРМЕТИЗИРУЮЩАЯ КРЫШКА	65105678				•	•	•													
0415 ПАНЕЛЬ КОРПУСА (ЛЕВАЯ)	65105676		•	•	•	•	•													
0416 ПАНЕЛЬ КОРПУСА (ПРАВАЯ)	65105677		•	•	•	•	•													
0417 ПАНЕЛЬ КОРПУСА (ПЕРЕДНЯЯ)	65104299		•	•	•	•														
ПАНЕЛЬ КОРПУСА (ПЕРЕДНЯЯ)	65105031							•												
0418 ДЕКОРАТИВНАЯ КРЫШКА	65111904		•	•	•	•	•													
0420 КРОНШТЕЙН РАСШИРИТЕЛЬНОГО БАКА	65104696		•	•	•	•	•													

CLAS EVO SYSTEM 15 CF
 CLAS EVO SYSTEM 24 CF
 CLAS EVO SYSTEM 15 FF
 CLAS EVO SYSTEM 24 FF

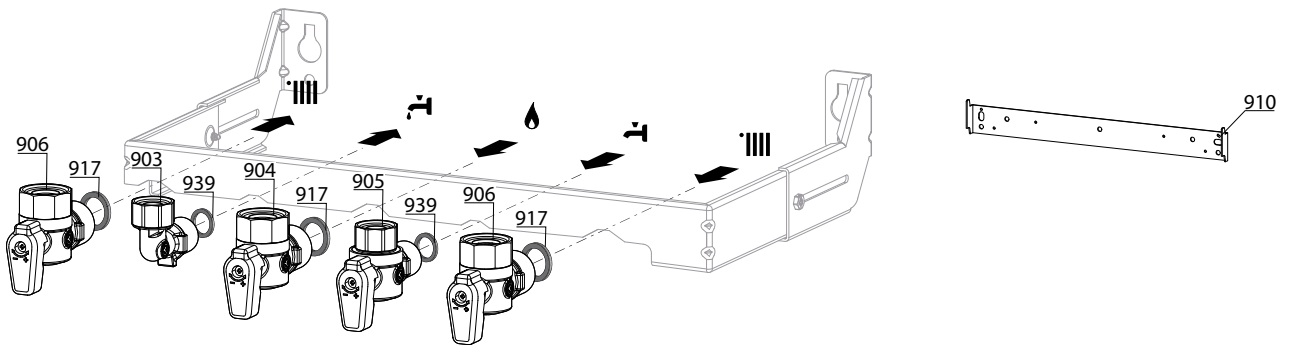
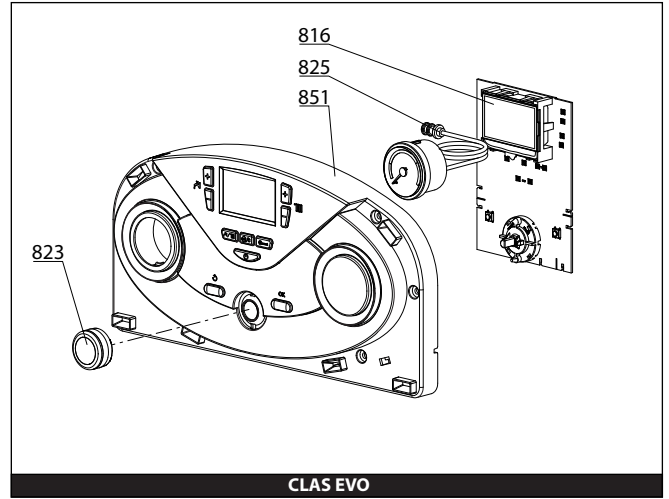
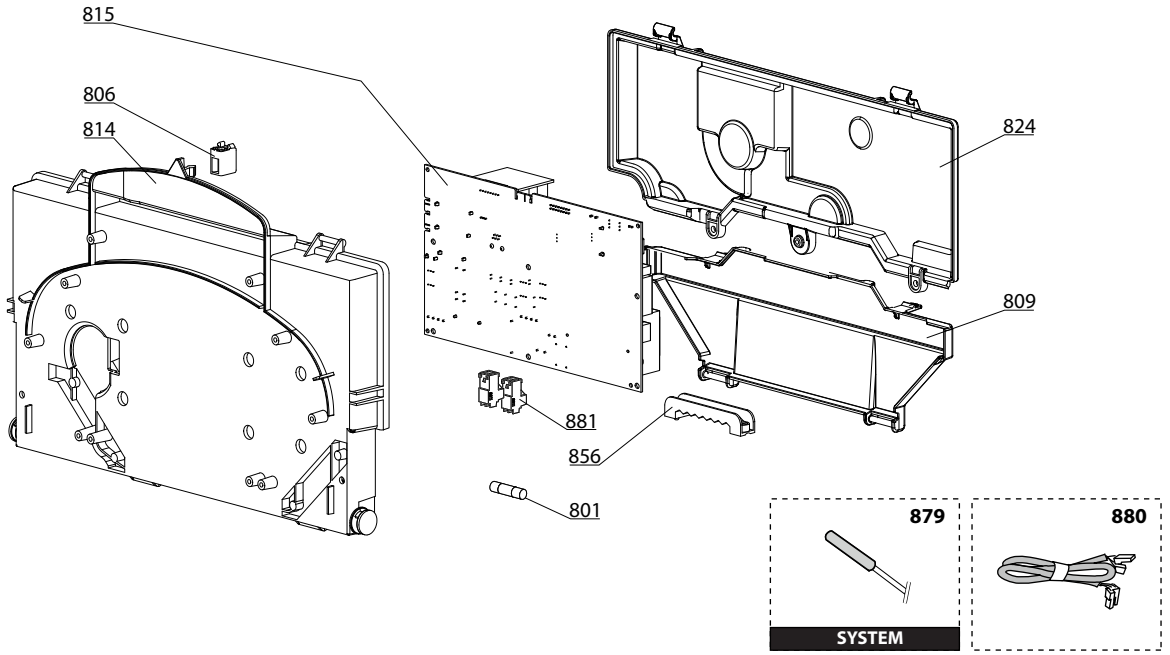
31

☉⇒	Description	Manf. Pt. N	Type	CLAS EVO SYSTEM 15 CF CLAS EVO SYSTEM 24 CF CLAS EVO SYSTEM 15 FF CLAS EVO SYSTEM 24 FF																	
				1	2	3	4	5	6	7	8	9	10	11	12	13	14	15	16	17	18
0500	ГРУППА ПОДАЧИ																				
0501	ГРУППА ПОДАЧИ	65105091-01		●	●	●	●	●													
0502	ДАТЧИК ТЕМПЕРАТУРЫ + КЛИПСА	990686		●	●	●	●	●													
0503	ПРЕДОХРАНИТЕЛЬНЫЙ КЛАПАН (3 БАРА)	61312668		●	●	●	●	●													
0512	ЗАГЛУШКА	65104445		●	●	●	●	●													
0514	БАЙПАС	65104336		●	●	●	●	●													
0515	УПЛОТНЕНИЕ	60000808		●	●	●	●	●													
0519	ПЕРЕХОДНИК 'System' Close	65105181	SYST.	●	●	●	●	●													
0521	ОСНОВАНИЕ ГИДРАВЛИЧЕСКОЙ ГРУППЫ	65104311		●	●	●	●	●													
0550	ПАТРУБОК ПРЕДОХРАНИТЕЛЬНОГО КЛАПАНА	65104447		●	●	●	●	●													
0551	ТРУБКА ПОДАЧИ ТЕПЛОНОСИТЕЛЯ	65104252		●	●																
	ТРУБКА ПОДАЧИ ТЕПЛОНОСИТЕЛЯ	65105035						●													
	ТРУБКА ПОДАЧИ ТЕПЛОНОСИТЕЛЯ	65106309				●	●														
0552	ПАТРУБОК БАЙПАСА	65104340		●	●	●	●	●													
0560	КЛИПСА D:10	65104260		●	●	●	●	●													
0561	КЛИПСА	61307589		●	●	●	●	●													
0562	КЛИПСА D:10	65104259		●	●	●	●	●													
0580	ПЛОСКАЯ ПРОКЛАДКА D:13.9-10.4-1.5	60061853-02		●	●	●	●	●													
0581	О-КОЛЬЦО 17.96X2.62	65104337		●	●	●	●	●													
0582	О-КОЛЬЦО 17.86X2.62	61308091		●	●	●	●	●													
0583	О-КОЛЬЦО 15.54X2.62	65104325		●	●	●	●	●													
0585	О-КОЛЬЦО 17.04X3.53	65104262		●	●	●	●	●													
0588	ПРОКЛАДКА ТЕПЛООБМЕННИКА	65104334		●	●	●	●	●													

CLAS EVO SYSTEM 15 CF
 CLAS EVO SYSTEM 24 CF
 CLAS EVO SYSTEM 15 FF
 CLAS EVO SYSTEM 24 FF

31

☉⇒	Description	Manf. Pt. N	Type	CLAS EVO SYSTEM 15 CF CLAS EVO SYSTEM 24 CF CLAS EVO SYSTEM 15 FF CLAS EVO SYSTEM 24 FF																	
				1	2	3	4	5	6	7	8	9	10	11	12	13	14	15	16	17	18
0600	ГРУППА ВОЗВРАТА																				
0601	ГРУППА ВОЗВРАТА	65104335		•	•																
0602	РЕЛЕ ДАВЛЕНИЯ	65105090				•	•	•	•												
0603	ДАТЧИК ТЕМПЕРАТУРЫ + КЛИПСА	990686		•	•	•	•	•													
0604	НАСОС 5М 2V WILO	65104319		•	•	•	•	•													
0607	ЗАГЛУШКА ГВС	65105179		•	•	•	•	•													
0610	ЗАГЛУШКА	65105093		•	•	•	•	•													
0612	ЗАГЛУШКА	65104377		•	•	•	•	•													
0613	ОГРАНИЧИТЕЛЬ ПРОТОКА	65104318		•	•	•	•	•													
0614	АВТОМАТ. ВОЗДУХООТВОДЧИК WILO + O-RING	65104703	WILO	•	•	•	•	•													
0615	КРАН ДЛЯ СЛИВА	60001385		•	•	•	•	•													
0616	ВОДЯНОЙ ФИЛЬТР	60001372		•	•	•	•	•													
0617	УПЛОТНЕНИЕ	60000807		•	•	•	•	•													
0619	ОБРАТНЫЙ КЛАПАН И ФИЛЬТР ПОДПИТКИ	65105323		•	•	•	•	•													
0620	КРАН ПОДПИТКИ	65104324		•	•	•	•	•													
0650	ТРУБКА РАСШИРИТЕЛЬНОГО БАКА	65104253		•	•	•	•	•													
0651	ТРУБКА ВОЗВРАТА ТЕПЛОНОСИТЕЛЯ	60001271		•	•																
	ТРУБКА ВОЗВРАТА ТЕПЛОНОСИТЕЛЯ	60001272						•													
	ТРУБКА ВОЗВРАТА ТЕПЛОНОСИТЕЛЯ	60001276					•	•													
0660	КЛИПСА D:10	65104260		•	•	•	•	•													
0662	КЛИПСА	61307589		•	•	•	•	•													
0663	U-КЛИПСА	65104704		•	•	•	•	•													
0664	КЛИПСА	65104322				•	•	•													
0665	КЛИПСА	65104331		•	•	•	•	•													
0666	КЛИПСА	60000309		•	•	•	•	•													
0667	КЛИПСА	65100680		•	•	•	•	•													
0668	КЛИПСА	65104316		•	•	•	•	•													
0669	КЛИПСА	65104339		•	•	•	•	•													
0680	ПРОКЛАДКА 3/8"	573521		•	•	•	•	•													
0681	O-КОЛЬЦО 9.19X2.62	65104313		•	•	•	•	•													
0682	O-КОЛЬЦО 17.04X3.53	65104262		•	•	•	•	•													
0683	O-КОЛЬЦО 23.47X2.62	65104315		•	•	•	•	•													
0684	O-КОЛЬЦО 35X3	65104705		•	•	•	•	•													
0685	O-КОЛЬЦО 7.65X1.78	65104329		•	•	•	•	•													
0686	O-КОЛЬЦО 15.54X2.62	65104325		•	•	•	•	•													
0687	O-КОЛЬЦО 5.7X1.9	61009834-10		•	•	•	•	•													
0688	O-КОЛЬЦО 21.89X2.62	65104320		•	•	•	•	•													
0689	O-КОЛЬЦО 17.17X1.78	65104303		•	•	•	•	•													
0690	O-КОЛЬЦО 8.9X2.7	61009834-14		•	•	•	•	•													
0691	O-КОЛЬЦО 17.86X2.62	61308091		•	•	•	•	•													



5000

5001
 Transf. gaz > GPL
 Conv. gas > GPL
 Trasn. gas > GPL
 Transf. gas > GPL

5002
 Transf. gaz > Nat
 Conv. gas > Nat
 Trasn. gas > Met
 Transf. gas > Met

5020
 Options
 Accessories
 Opzioni
 Accessorio

CLAS EVO SYSTEM 15 CF
 CLAS EVO SYSTEM 24 CF
 CLAS EVO SYSTEM 15 FF
 CLAS EVO SYSTEM 24 FF

31

☉⇒	Description	Manf. Pt. N	Type	CLAS EVO SYSTEM 15 CF CLAS EVO SYSTEM 24 CF CLAS EVO SYSTEM 15 FF CLAS EVO SYSTEM 24 FF																	
				1	2	3	4	5	6	7	8	9	10	11	12	13	14	15	16	17	18
0800	ЭЛЕКТРИЧЕСКАЯ ЧАСТЬ																				
0801	ПРЕДОХРАНИТЕЛЬ 250V 2A	61003456		•	•	•	•	•													
0806	ЗАЩЕЛКА	65104228		•	•	•	•	•													
0809	КРЫШКА ИНСПЕКЦИОННАЯ	60001618		•	•	•	•	•													
0814	КРЫШКА ПАНЕЛИ УПРАВЛЕНИЯ (ПЕРЕДНЯЯ)	60001616		•	•	•	•	•													
0815	ОСНОВНАЯ ПЛАТА	60001897		•	•	•	•	•													
0816	ПЛАТА ДИСПЛЕЯ	65111883		•	•	•	•	•													
0823	РУЧКА РЕГУЛИРОВАНИЯ	65111928		•	•	•	•	•													
0824	КРЫШКА ПАНЕЛИ УПРАВЛЕНИЯ (ЗАДНЯЯ)	60001617		•	•	•	•	•													
0825	МАНОМЕТР	65104234		•	•	•	•	•													
0851	ПАНЕЛЬ УПРАВЛЕНИЯ В СБОРЕ	65111889		•	•	•	•	•													
0856	ЗАЖИМ ДЛЯ КАБЕЛЯ	65103377		•	•	•	•	•													
0879	ДАТЧИК ТЕМПЕРАТУРЫ БОЙЛЕРА	60000454		•	•	•	•	•													
0880	КАБЕЛЬ ДИСПЛЕЯ	60000746		•	•	•	•	•													
	КАБЕЛЬ ЗАЗЕМЛЕНИЯ	65104286		•	•	•	•	•													
	КАБЕЛЬ ВЕНТИЛЯТОРА	60001902				•	•	•													
	КАБЕЛЬ ПИТАНИЯ 240V	60001619		•	•	•	•	•													
	КАБЕЛЬ ДАТЧ. ПРОТОКА - ДАТЧИК/РЕЛЕ ДАВЛ.	60001620				•	•	•													
	КАБЕЛЬ ЭЛЕКТРОДА ИОНИЗАЦИИ	60001883		•	•	•	•	•													
	КАБЕЛЬ ЭЛЕКТРОДА ИОНИЗАЦИИ	65104518		•	•	•	•	•													
	КАБЕЛЬ ДАТЧИК ТЕМП. - ПНЕВМОРЕЛЕ	60001889				•	•	•													
	КАБЕЛЬ ДАТЧИК ТЕМП. - ГАЗОВЫЙ КЛАПАН	60001885		•	•	•	•	•													
	КАБЕЛЬ ДАТЧИК ТЕМП. - ТЕРМ. ПЕРЕГРЕВА	60001900		•	•																
	КАБЕЛЬ НАСОСА 2V 5M WILO	65104520	WILO	•	•	•	•	•													
0881	КОННЕКТОР 2P	65111933		•	•	•	•	•													
	КОННЕКТОР 3P	65111934		•	•	•	•	•													
0900	МОНТАЖНЫЕ АКСЕССУАРЫ																				
0903	ПОДКЛЮЧЕНИЕ ГОРЯЧЕЙ ВОДЫ	60000891		•	•	•	•	•													
0904	КРАН ГАЗА	60000898		•	•	•	•	•													
0905	КРАН ХОЛОДНОЙ ВОДЫ	60000895		•	•	•	•	•													
0906	КРАН ПОДАЧИ/ВОЗВРАТА ТЕПЛОНОСИТЕЛЯ	60000885		•	•	•	•	•													
0910	КРОНШТЕЙН	60000625		•	•	•	•														
	КРОНШТЕЙН	60000852						•													
0917	ПЛОСКАЯ ПРОКЛАДКА D:24-17-1.5	60061855-19		•	•	•	•	•													
0939	ПЛОСКАЯ ПРОКЛАДКА D:16.5-11-1.5	60061854-14		•	•	•	•	•													
5000	АКСЕССУАРЫ																				
5001	К-Т ПЕРЕВОДА НА СЖИЖЕННЫЙ ГАЗ (LPG)	65104582-01						•													
	К-Т ПЕРЕВОДА НА СЖИЖЕННЫЙ ГАЗ (LPG)	65106690-01			•		•														
5002	К-Т ПЕРЕВОДА НА ПРИРОДНЫЙ ГАЗ (NG)	65104583-01						•													
	К-Т ПЕРЕВОДА НА ПРИРОДНЫЙ ГАЗ (NG)	65106691-01			•		•														

LIST OF THE ABBREVIATIONS

HW	: Hot water.
CW	: Cold water.
C	: Ceramic resistance (normal heating).
Ca	: Ceramic resistance (accelerated heating)
TP	: Immersion heater.
1F	: With fittings.
2F	: Without fittings.
3F	: With fittings and another outlet connection.
AMI	: With mixing valve.
SMI	: Without mixing valve.
PUISS	: Power of th appliance.
PN	: Appliance with normal pression.
LP	: Appliance with low pression.
PV	: Appliance with variable power.
PF	: Appliance with fixed power.

IDENTIFICATION PLATE

SERIAL NUMBER

10 Characters :

04 05 125 011
 Year of manufacture Manufacturing day Sequential number

11 Characters :

1 95 065004 - 31
 Month of manufacture : Technical number of the appliance
 from 1 to 9 → Jan. to Sep.,
 O → Oct., N → Nov.,
 D → Dec. Sequential number
 Year of manufacture

19 Characters :

08 05 0013199 900640031
 Year of manufacture Product reference
 Month of manufacture Sequential number

20 Characters :

3675007 XX 2 07 070 00315
 Product reference Sequential number
 Millenium of manufacture Manufacturing day
 Year of manufacture

21 Characters :

3675007 XX 07 070 0000315
 Product reference Sequential number
 Year of manufacture Manufacturing day